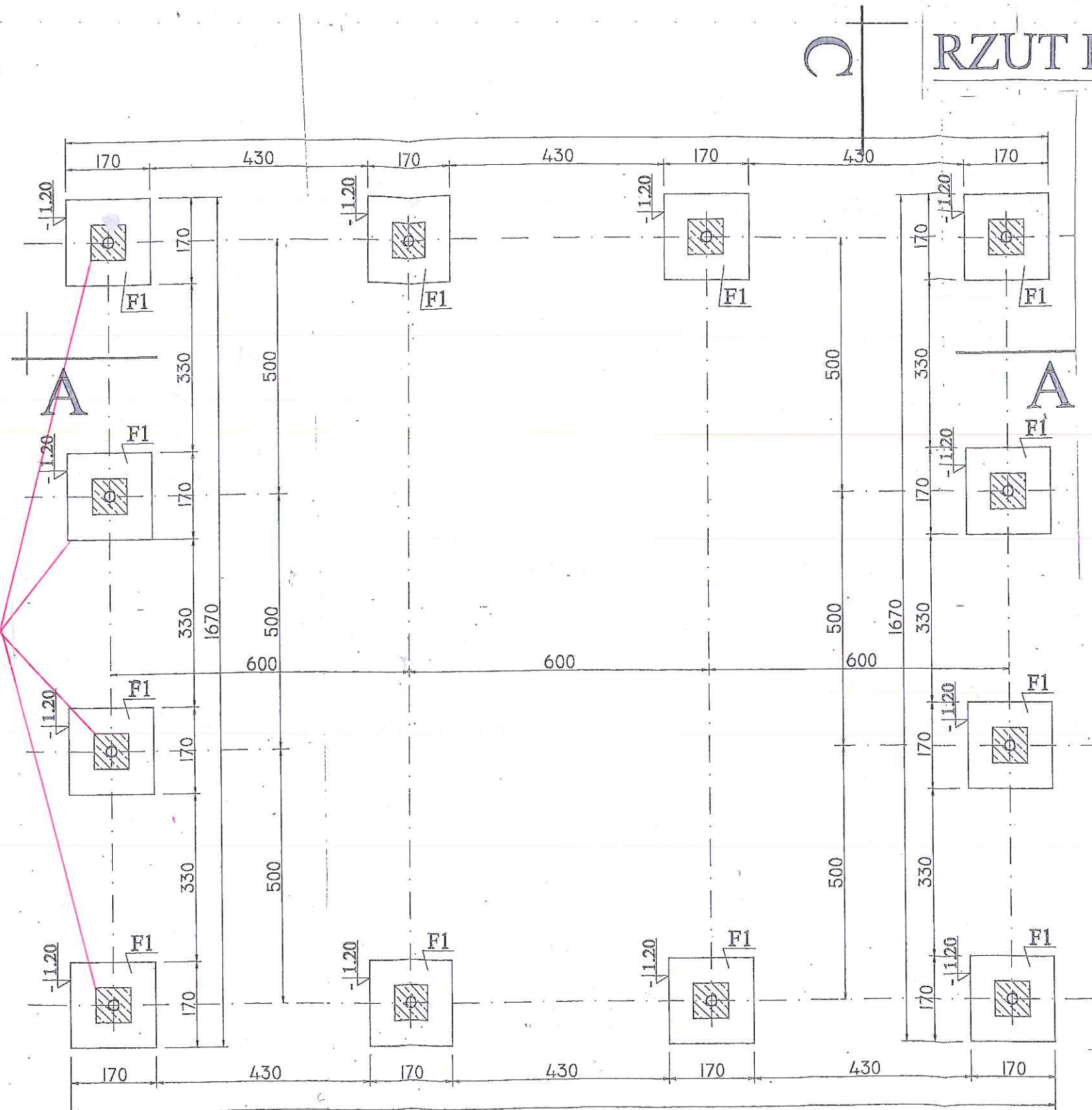
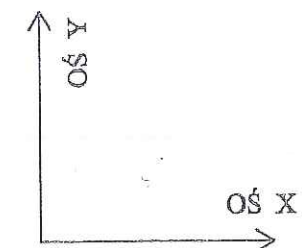


RZUT FUNDAMENTÓW skala 1:100

Słupy fundamentowe
istniejące - 4 szt.



$\pm 0.00 = 118.30 \text{ m.n.p.m.}$



F1 - STOPA
FUNDAMENTOWA

STAROSTWO POWIATOWE
w Podębicach
Wydział Budownictwa
ul. Łęczyska 16, 99-200 Podębice

OBIEK: WIATA DO SŁAKDOWANIA OSADU

ADRES: Podębice, ul. Młynarska 5
DZ. NR: 11 i 12 obręb 11

NWESTOR: Miejskie Przedsiębiorstwo Wodociągów
i Kanalizacji w Podębicach Sp. z o.o.
ul. Parzęczewska 29/35; 99-200 Podębice

DATA:
02.2020 r.

PROJEKTANT:

NAZWA RYSUNKU:
**PRUT
FUNDAMENTÓW**

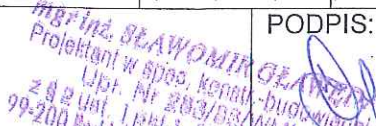

SKALA:
1:100

NR RYS.
2

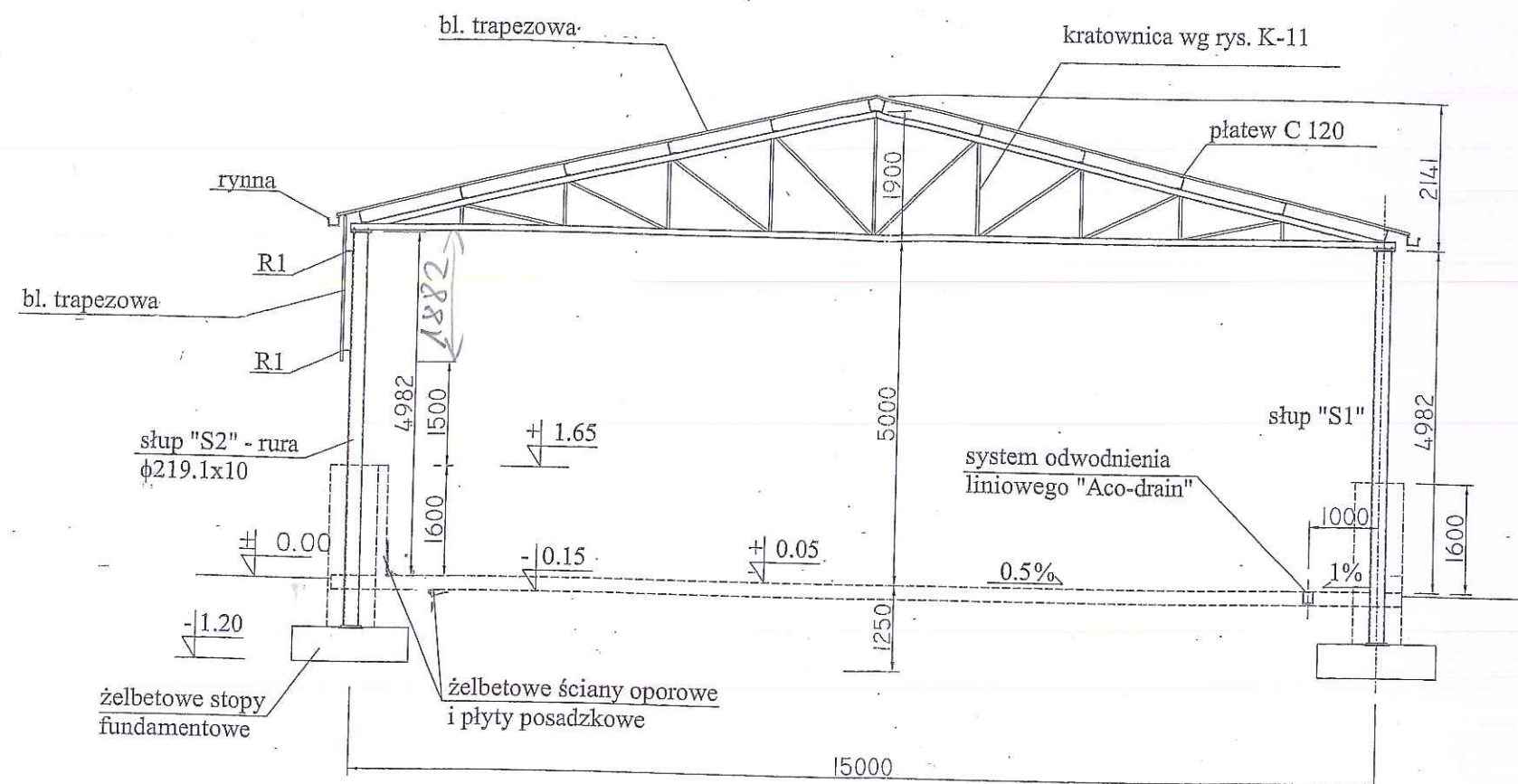
mgr inż. SŁAWOMIR GŁAWĘDA
Projektant w spec. konstr. budowlanej
z 99 ust. 1 pkt 1, § 13 ust. 1 pkt 2
99-200 Podębice ul. Łęczyska 16, 99-200 Podębice

LEGENDA:

STAROSTWO POWIATOWE
w Poddebicach
Wydział Budownictwa
ul. Łęczycka 16, 99-200 Poddebice

OBIEK: WIATA DO ŚLAKDOWANIA OSADU ADRES: Poddębice, ul. Młynarska 5 DZ. NR: 11 i 12 obręb 11		NAZWA RYSUNKU: RZUT POSADZKI	
NWESTOR: Miejskie Przedsiębiorstwo Wodociągów i Kanalizacji w Poddębicach Sp. z o.o. ul. Parzęczewska 29/35; 99-200 Poddębice		SKALA: 1:100	NR RYS. 3
DATA: 02.2020 r.	PROJEKTANT: <div style="text-align: right;">  </div>	PODPIS: 	

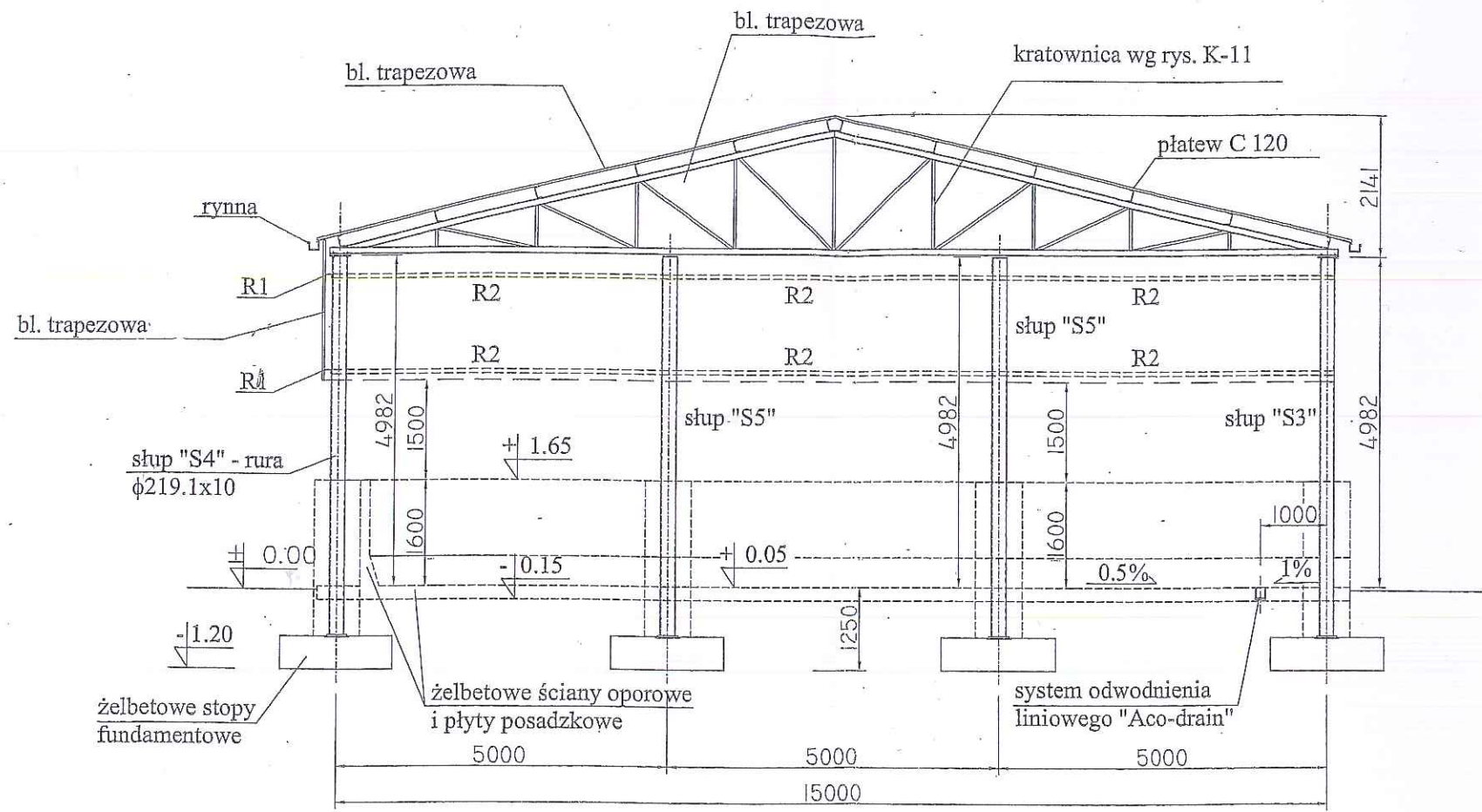
PRZEKRÓJ D-D SKALA 1:100



STAROSTWO POWIATOWE
w Podębicach
Wydział Budownictwa
ul. Łęczycka 16. 99-200 Podębice

OBIEK: WIATA DO ŚLAKDOWANIA OSADU		NAZWA RYSUNKU: PRZEKRÓJ D-D	
ADRES: Podębice, ul. Młynarska 5 DZ. NR: 11 i 12 obręb 11		RYSUNEK SZALUNKOWY	
NWESTOR: Miejskie Przedsiębiorstwo Wodociągów i Kanalizacji w Podębicach Sp. z o.o. ul. Parzęczewska 29/35; 99-200 Podębice		SKALA: 1:100	NR RYS. 4
DATA: 02.2020 r.	PROJEKTANT:	<div>mgr inż. SŁAWOMIR WĘDŁA</div> <div>Projektant w spec. konstr. budowlanej</div> <div>z § 2 ust. 1 pkt 1, § 13 ust. 1 pkt 2</div> <div>99-200 Podębice ul. J. Soblańskiego 1 m. 1</div> <div>PODPIS</div> <div>29</div>	

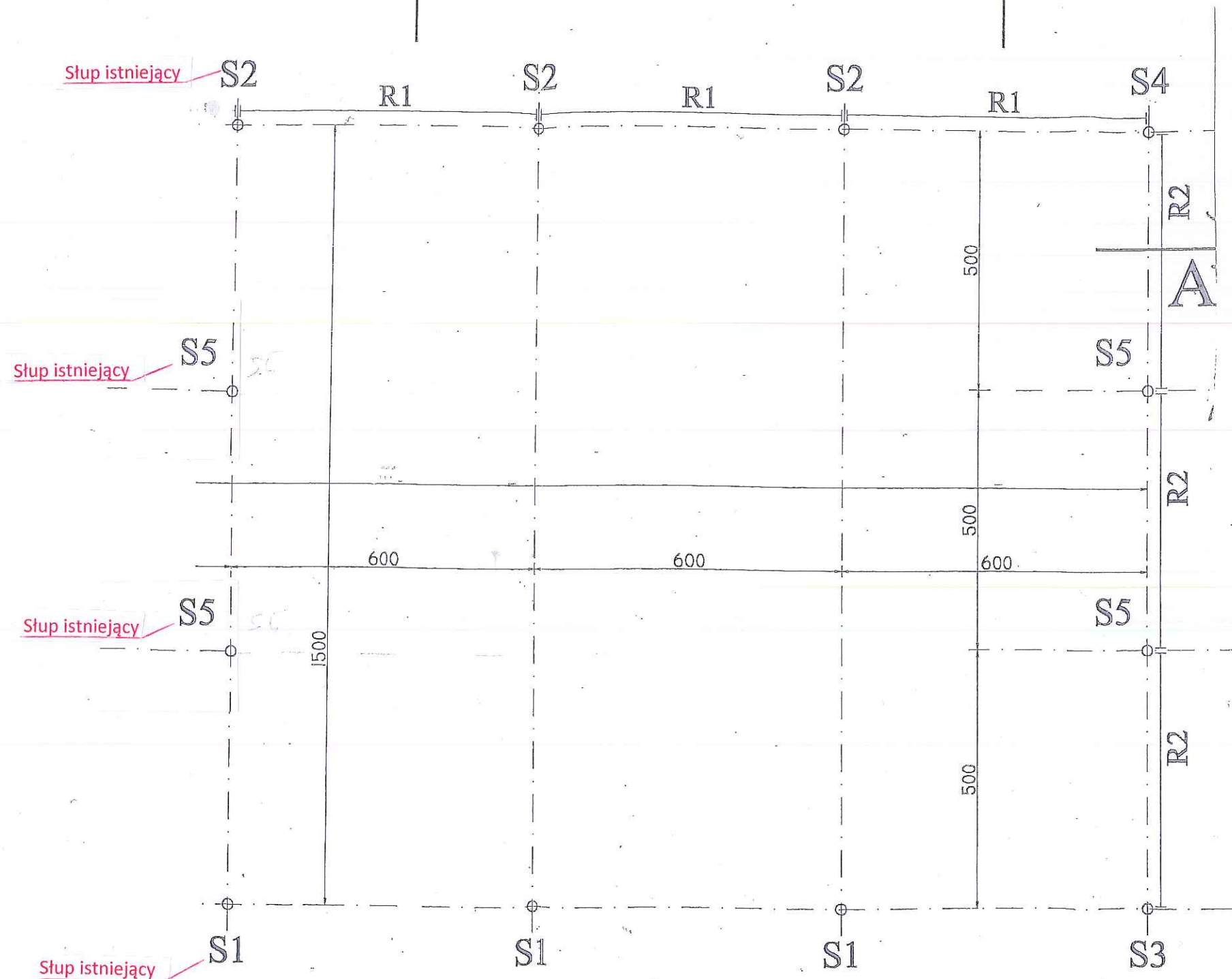
PRZEKRÓJ C-C SKALA 1:100



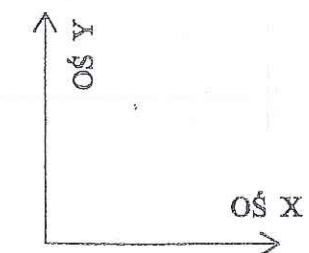
STAROSTWO POWIATOWE
w Poddebicach
Wydział Budownictwa
ul. Łęczyska 16, 99-200 Poddebice

OBIEK: WIATA DO ŚLAKDOWANIA OSADU		NAZWA RYSUNKU: PRZEKRÓJ C-C	
ADRES: Poddebice, ul. Młynarska 5 DZ. NR: 11 i 12 obręb 11		RYSUNEK SZALUNKOWY	
NWESTOR: Miejskie Przedsiębiorstwo Wodociągów i Kanalizacji w Poddebicach Sp. z o.o. ul. Parzęczewska 29/35; 99-200 Poddebice		SKALA: 1:100	NR RYS. 5
DATA: 02.2020 r.	PROJEKTANT:	PODPIS: mgr inż. SŁAWOMIR GŁAWEDA Projektant w spec. Konstrukcji Budowlanej z 92 ust. 1 pkt 1, 8 i 9 art. 18 ust. 1 pkt 2 99-200 Poddebice ul. J. Słowackiego 7 m.1	

PRZEKRÓJ POZIOMY skala 1:100



LEGENDA:

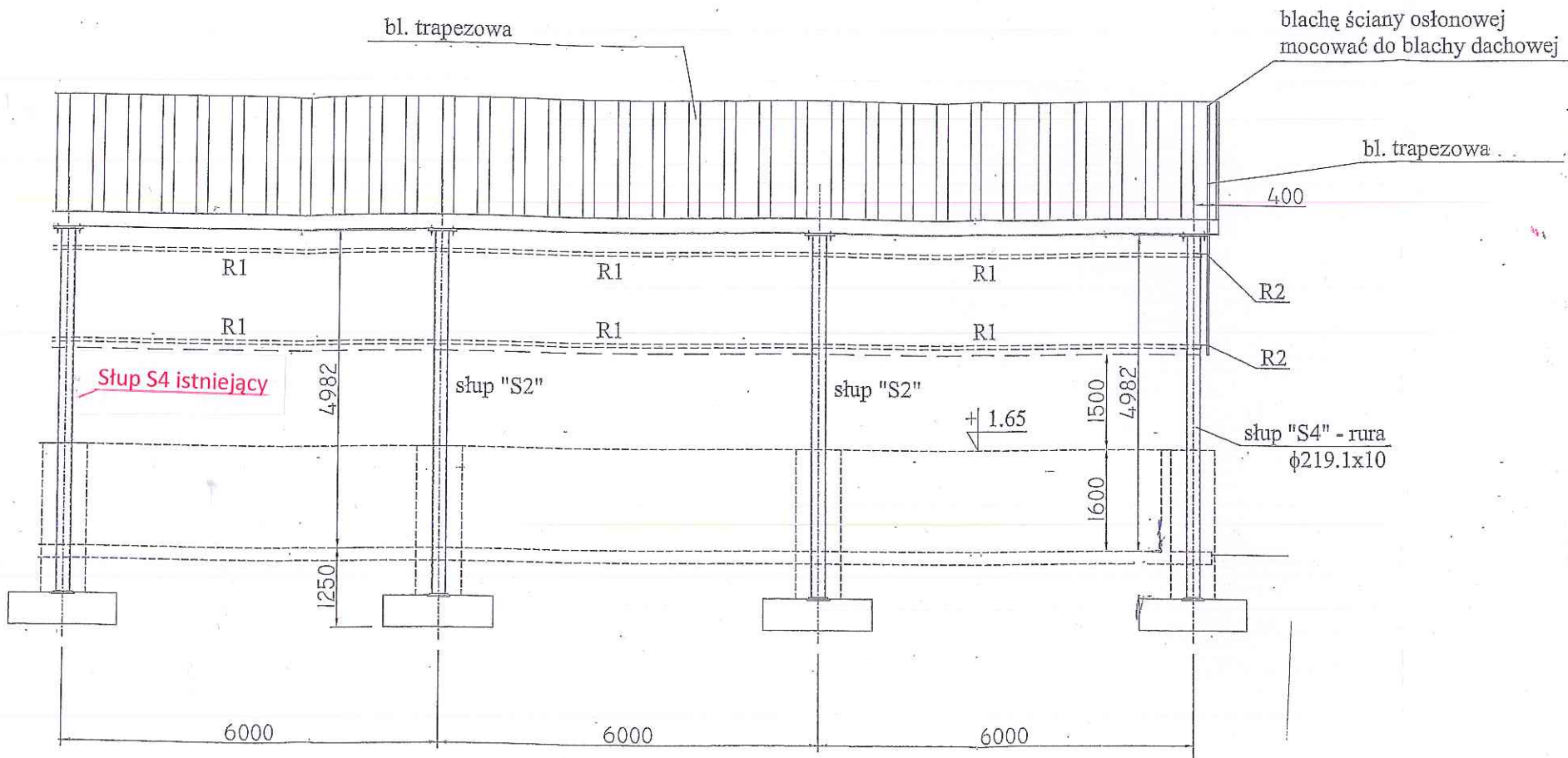


S.. - SŁUPY
R..- RYGLE ŚCIENNE

STAROSTWO POWIATOWE
w Poddębicach
Wydział Budownictwa
ul. Łęczycka 16, 99-200 Poddębice

OBIEK: WIATA DO SŁAKDOWANIA OSADU		NAZWA RYSUNKU: PRZEKRÓJ POZIOMY	
ADRES: Poddębice, ul. Młynarska 5 DZ. NR: 11 i 12 obręb 11		NR RYS. 6	
NWESTOR: Miejskie Przedsiębiorstwo Wodociągów i Kanalizacji w Poddębicach Sp. z o.o. ul. Parzęczewska 29/35; 99-200 Poddębice		SKALA: 1:100	
DATA: 02.2020 r.	PROJEKTANT:	PODPIS: <i>[Signature]</i> mgr inż. SŁAWOMIR WYKA Projektant w spec. konst.-budowlanej z § 2 ust. 1 pkt 1, 8 i 16 ust. 1 pkt 2 99-200 Poddębice ul. Łęczycka 16	

PRZEKRÓJ A-A SKALA 1:100

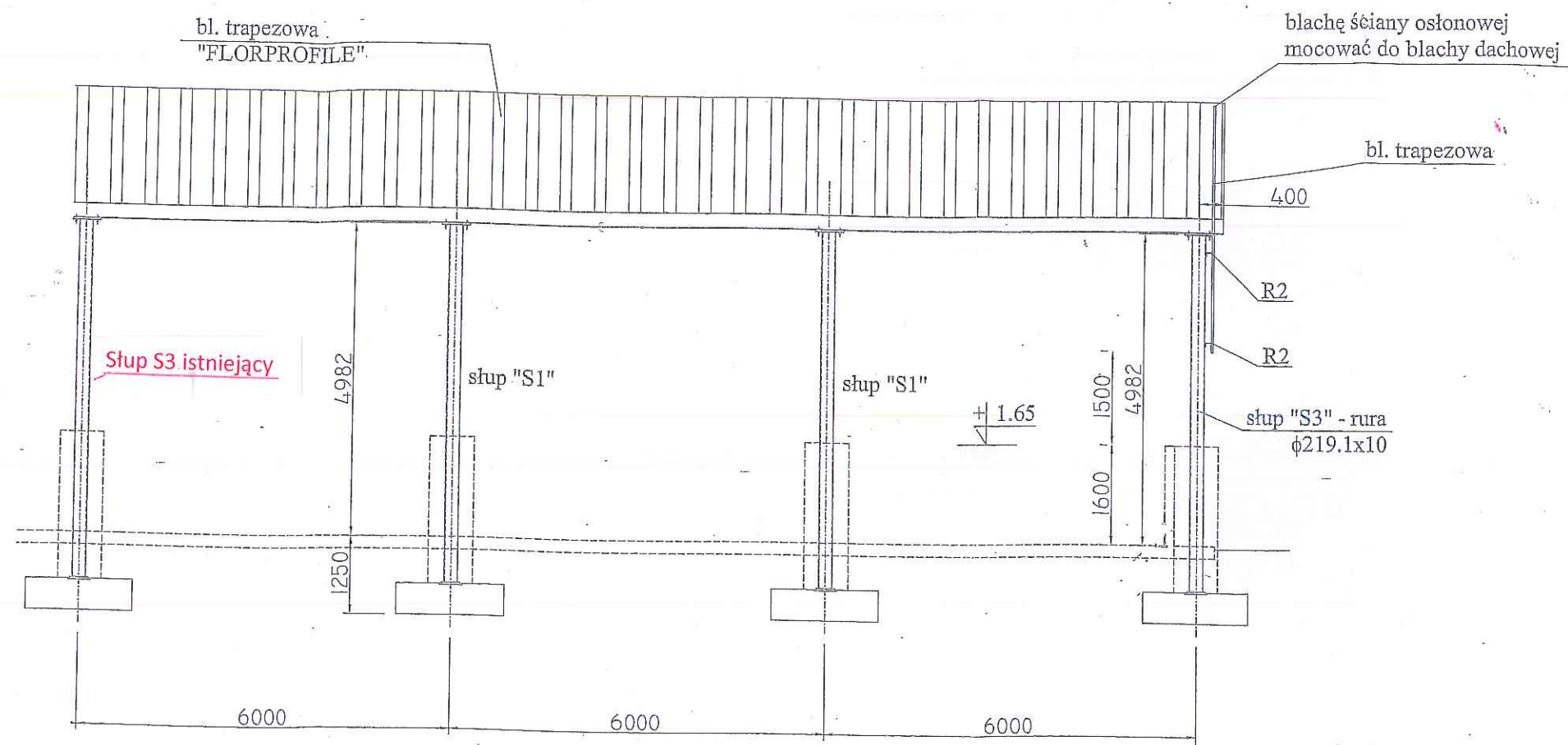


S - SŁUPY STALOWE
R1, R2 - RYGLÓWKA POD BLACHĘ OSŁONOWĄ

STAROSTWO POWIATOWE
w Poddębicach
Wydział Budownictwa
ul. Łęczycka 16. 99-200 Poddębice

OBIEK: WIATA DO SŁAKDOWANIA OSADU		NAZWA RYSUNKU: PRZEKRÓJ A-A	
ADRES: Poddębice, ul. Młynarska 5 DZ. NR: 11 i 12 obręb 11		RYSUNEK SZALUNKOWY	
NWESTOR: Miejskie Przedsiębiorstwo Wodociągów i Kanalizacji w Poddębicach Sp. z o.o. ul. Parzęczewska 29/35; 99-200 Poddębice		SKALA: 1:100	NR RYS. 7
DATA: 02.2020 r.	PROJEKTANT:	mgr inż. SŁAWOMIR WĘDŁA Projektant w spec. konst. budowlanej Upr. Nr 283/03/2014 z § 2 ust. 1 pkt 1, § 13 ust. 1 pkt 2 99-200 Poddębice ul. Łęczycka 16. m.i.	

PRZEKRÓJ B-B. SKALA 1:100

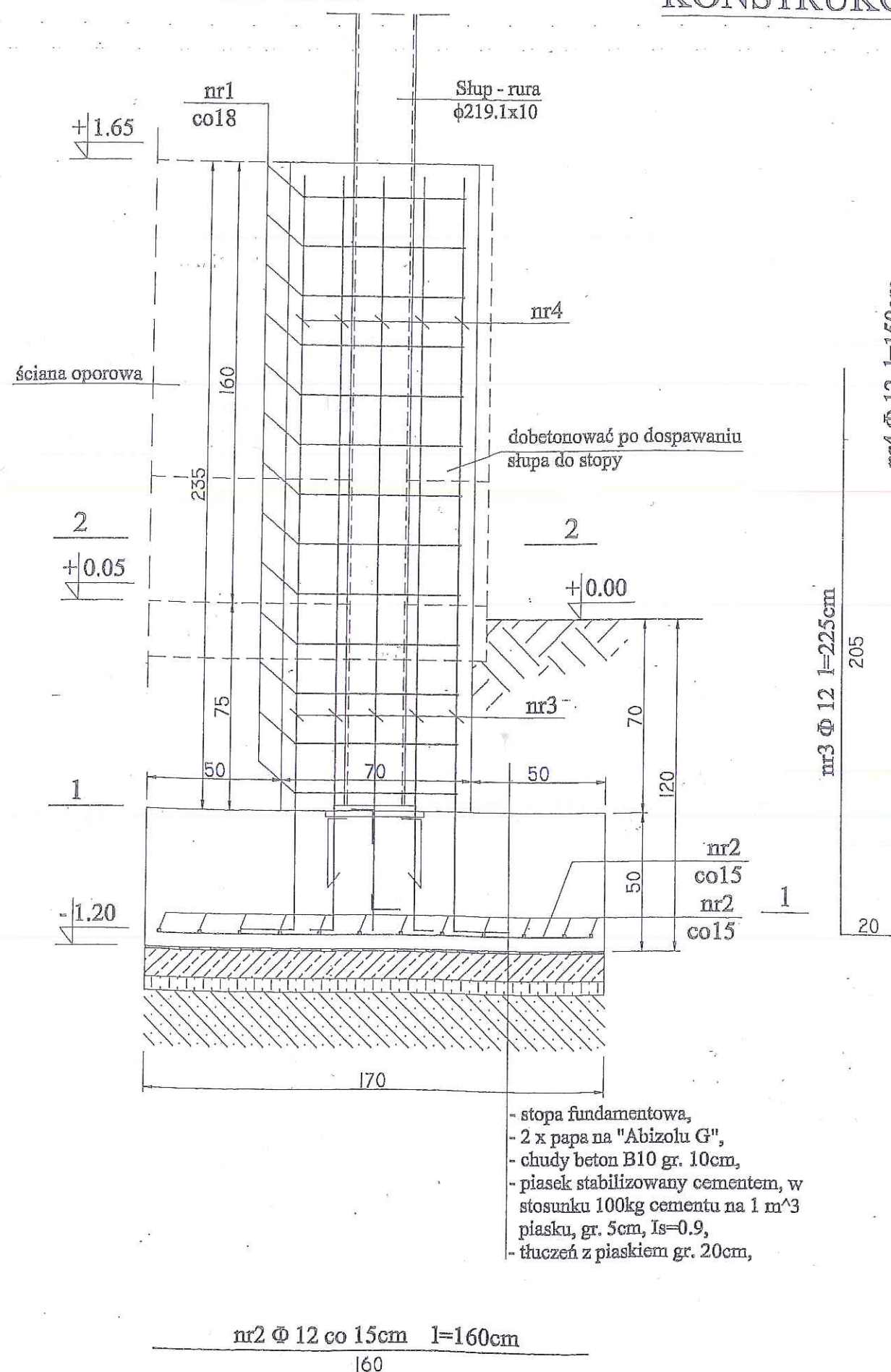


S - SŁUPY STAŁOWE
R1, R2 - RYGLÓWKA POD BLACHĘ OSŁONOWĄ

STAROSTWO POWIATOWE
w Podębicach
Wydział Budownictwa
ul. Łęczyska 15. 99-200 Podębice

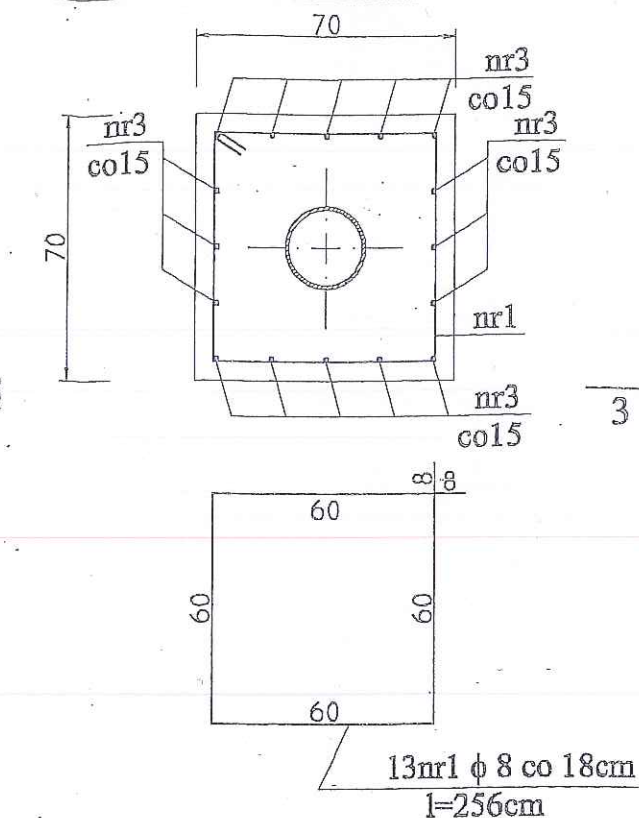
OBIEK: WIATA DO SŁAKDOWANIA OSADU		NAZWA RYSUNKU: PRZEKRÓJ B-B	
ADRES: Podębice, ul. Młynarska 5 DZ. NR: 11 i 12 obręb 11		RYSUNEK SZALKUNOWY	
NWESTOR: Miejskie Przedsiębiorstwo Wodociągów i Kanalizacji w Podębicach Sp. z o.o. ul. Parzęczewska 29/35; 99-200 Podębice		SKALA: 1:100	NR RYS. 8
DATA: 02.2020 r.	PROJEKTANT:	PODPIS: mgr inż. SŁAWOMIR SŁAWOMIR Projektant w spec. konstr. budowlanej Upr. Nr 20035/2019 z 28.04.2019 r. 1 pkt 1, 8 pkt 2 99-200 Podębice, ul. J. S. B. Kłosa / m. j.	

PRZEKRÓJ 3-3 SK. 1:20

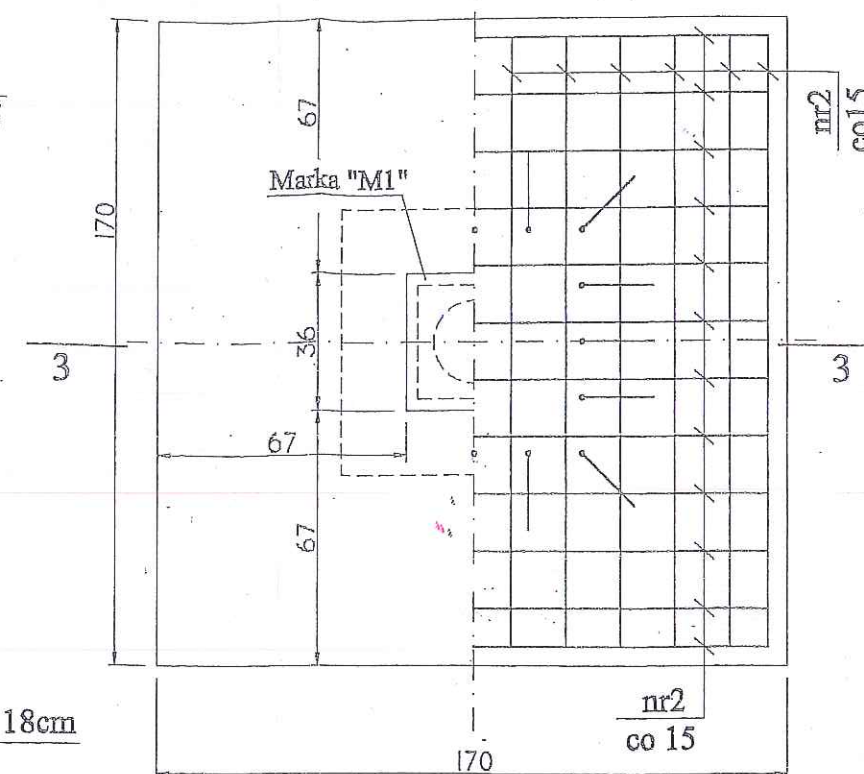


KONSTRUKCJA ZBROJENIA STOPY "F1" szt. 8 Skala 1:20

PRZEKRÓJ 2-2 SK. 1:20



PRZEKRÓJ 1-1 SK. 1:20



STAROSTWO POWIATOWE
w Podębicach
Wydział Budownictwa
ul. Łęczycka 16, 99-200 Podębice

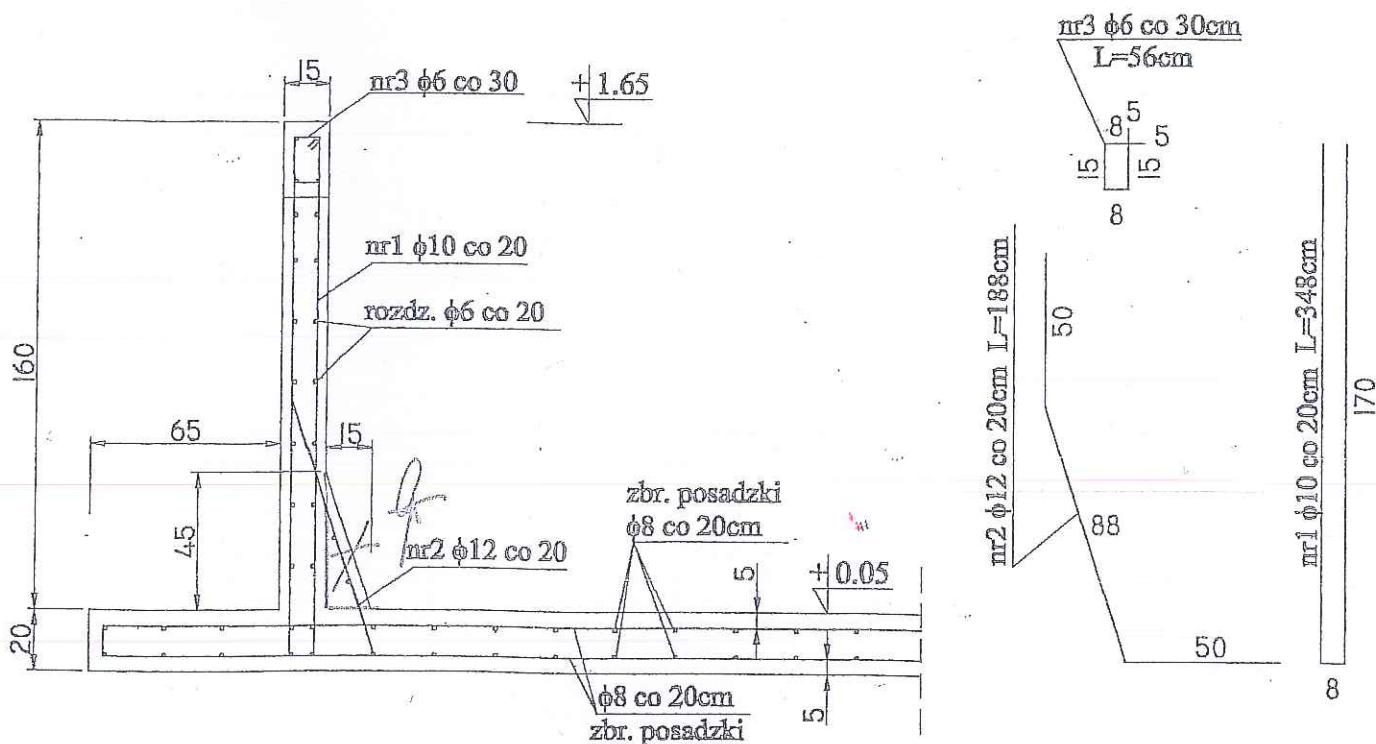
$\pm 0.00 = 118.30$ m.n.p.m.

BETON B20

STAL A-III (34GS)

OBIEK: WIATA DO ŚLAKDOWANIA OSADU		NAZWA RYSUNKU: KONSTRUKCJA ZBROJENIA STOPY „F1“	
ADRES: Podębice, ul. Młynarska 5 DZ. NR: 11 i 12 obręb 11		NR RYS. 9	
NWESTOR: Miejskie Przedsiębiorstwo Wodociągów i Kanalizacji w Podębicach Sp. z o.o. ul. Parzęczewska 29/35; 99-200 Podębice		SKALA: 1:20	
DATA: 02.2020 r.	PROJEKTANT:	P ODPIS: mgr inż. SŁAWOMIR GAWĘDA Projektant w spec. konstr. budowlanej z 82 uel. 1 pkt 1, 8 i 13 uel. 1 pkt 2 99-200 Podębice ul. Łęczycka 16	

SCHEMAT KONSTRUKCYJNY ZBROJENIA ŚCIAN OPOROWYCH WEWNĄTRZ WIATY STALOWEJ (PRZEKRÓJ MIĘDZY SŁUPAMI) Sk. 1: 25



STAROSTWO POWIATOWE
w Podębicach
Wydział Budownictwa
ul. Łęczycka 16, 99-200 Podębice

$\pm 0.00 = 118.30 \text{ m.n.p.m.}$

BETON B20, W4, F100
STAL A-III (34GS)
STAL A-I (St3SX)

OBIEK: WIATA DO SŁAKDOWANIA
OSADU

ADRES: Podębice, ul. Młynarska 5
DZ. NR: 11 i 12 obręb 11

NAZWA RYSUNKU:
SCHEMAT KONSTRUKCYJNY
ZBROJENIA ŚCIAN OPOROWYCH
WEWNĄTRZ WIATY STALOWEJ
(PRZEKRÓJ MIĘDZY SŁUPAMI)

NWESTOR: Miejskie Przedsiębiorstwo Wodociągów i
Kanalizacji w Podębicach Sp. z o.o.
ul. Parzęczewska 29/35; 99-200 Podębice

SKALA:
1:25

NR RYS.
10

DATA:
02.2020 r.

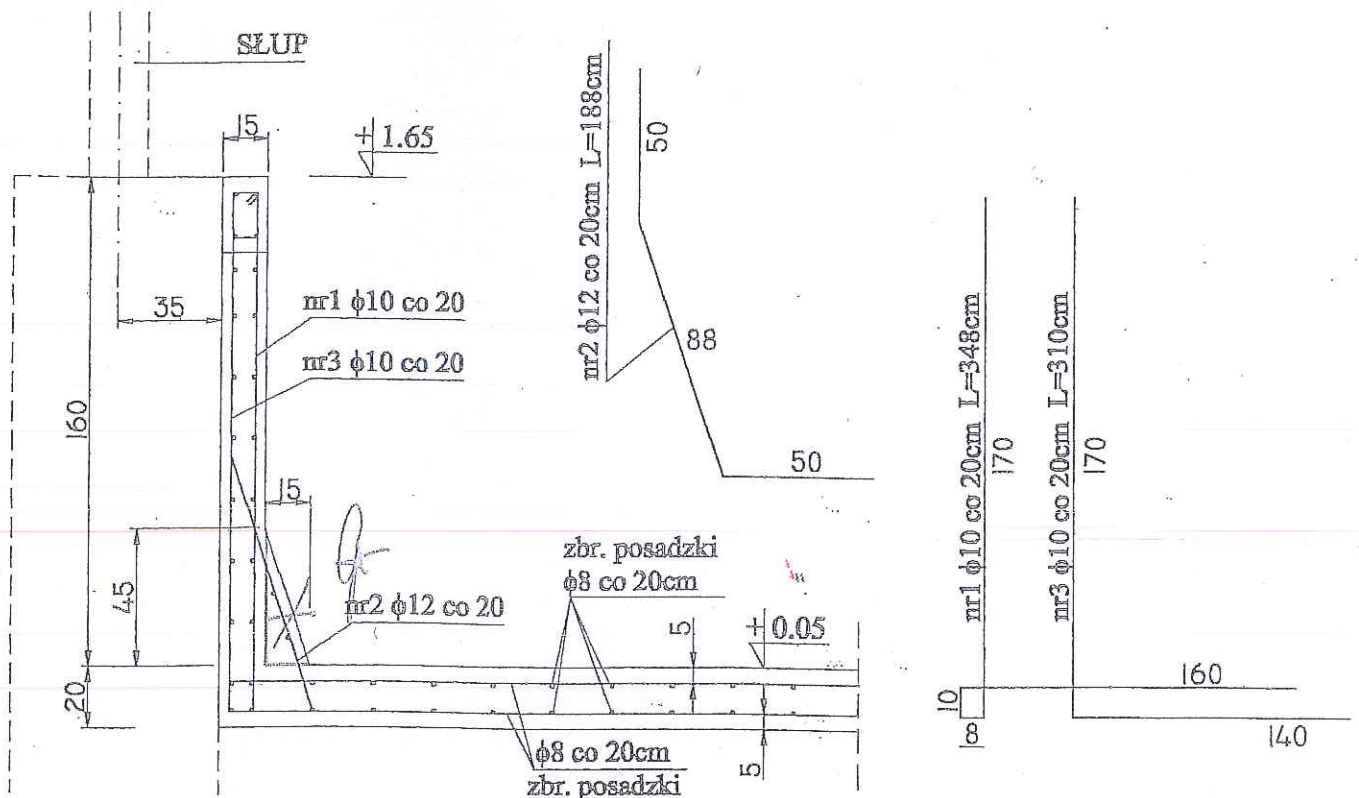
PROJEKTANT:

mgr inż. SŁAWOMIR
Projektant w spec. zleceniu
Upr. Nr 283/06/WWA
z 8 2 ust. 1 pkt 1, § 15 ust. 1 pkt 2
99-200 Podębice ul. J. Śchli...

PODPIS: AWEŁA

35

SCHEMAT KONSTRUKCYJNY ZBROJENIA ŚCIAN OPOROWYCH WEWNĄTRZ WIATY STALOWEJ (PRZEKRÓJ PRZY SŁUPACH) Sk. 1:25



STAROSTWO POWIATOWE
w Podębicach
Wydział Budownictwa
ul. Łęczycka 16, 99-200 Podębice

$\pm 0.00 = 118.30$ m.n.p.m.

BETON B20, W4, F100
STAL A-III (34GS)
STAL A-I (St3SX)

OBIEK: WIATA DO SŁAKDOWANIA
OSADU

ADRES: Podębice, ul. Młynarska 5
DZ. NR: 11 i 12 obręb 11

NAZWA RYSUNKU:
SCHEMAT KONSTRUKCYJNY
ZBROJENIA ŚCIAN OPOROWYCH
WEWNĄTRZ WIATY STALOWEJ
(PRZEKRÓJ PRZY SŁUPACH)

NWESTOR: Miejskie Przedsiębiorstwo Wodociągów i
Kanalizacji w Podębicach Sp. z o.o.
ul. Parzęczewska 29/35; 99-200 Podębice

SKALA:
1:25

NR RYS.
11

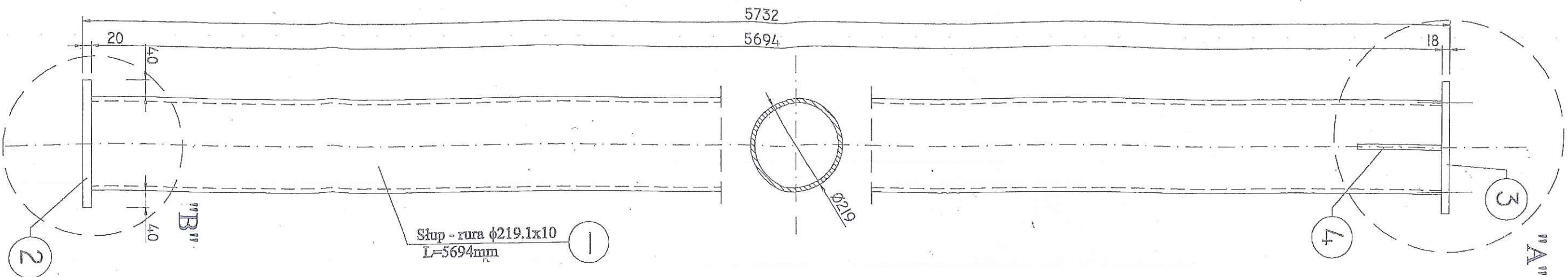
DATA:
02.2020 r.

PROJEKTANT:

mgr inż. Sławomir Wójcik
Projektant w oparciu o: 1. projekt budowlany
2. 6.2 ust. 1 pkt 1, 2 19 ust. 1 pkt 2
99-200 Podębice ul. J. Sobiechowskiego 1 m.1

PODPIS:

36



KONSTRUKCJA SŁUPÓW "S1" SZT. 2 SKALA 1:10

WYKAZ STALI

Nr	Profil	Długość [mm]	Masa jedn. [kg/m]	Masa 1 szt [kg]	Szuk	Masa razem [kg]
1	rura stalowa o 219.1x10	5694	51,60	293,81	1	293,81
2	b1.299x20	299	47,10	14,08	1	14,08
3	b1.309x18	619	42,60	26,36	1	26,36
4	b1.200x12	200	18,80	3,76	2	7,52

MASA STALI OGÓŁEM	[kg]	341,77
-------------------	------	--------

S1X2=683,54 kg

UWAGI:

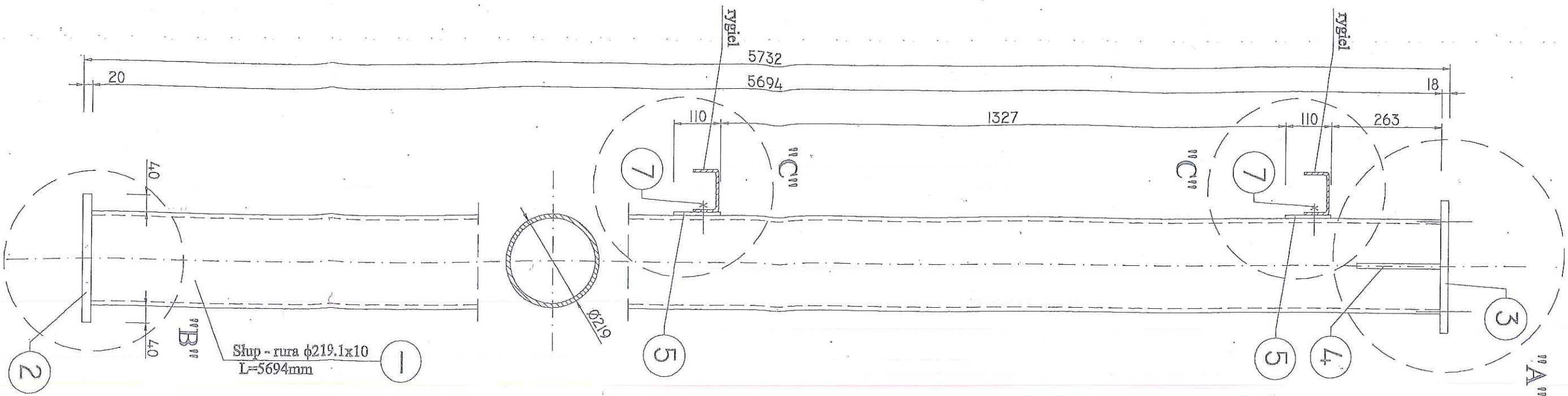
- dolny koniec słupa dospawać do marki w stopie fundamentowej i zabetonować (patrz rys. stóp fund.)
- rysunek rozpatrywać łącznie z rysunkami szczegółowymi
- pozycja 2, 3 i 4 w wykazie stali wg rysunków szczegółowych

STAL PROFILOWA (S1S)

OBIEK: WIATA DO ŚLAKDOWANIA OSADU			NAZWA RYSUNKU: KONSTRUKCJA SŁUPÓW „S1”	
ADRES: Poddębice, ul. Młynarska 5				
DZ. NR: 11 i 12 obręb 11				
INWESTOR: Miejskie Przedsiębiorstwo Wodociągów i Kanalizacji w Poddębicach Sp. z o.o.				
ul. Parzęczewska 29/35, 99-200 Poddębice			SKALA: 1:10	NR RYS. 12
DATA: 02.2020 r.	PROJEKTANT:	PODPIS:		

STAROSTWO POWIATOWE
w Poddębicach
Wydział Budownictwa
ul. Łęczyska 16, 99-200 Poddębice

99-200 Poddębice, ul. Łęczyska 16, 99-200 Poddębice
10.1

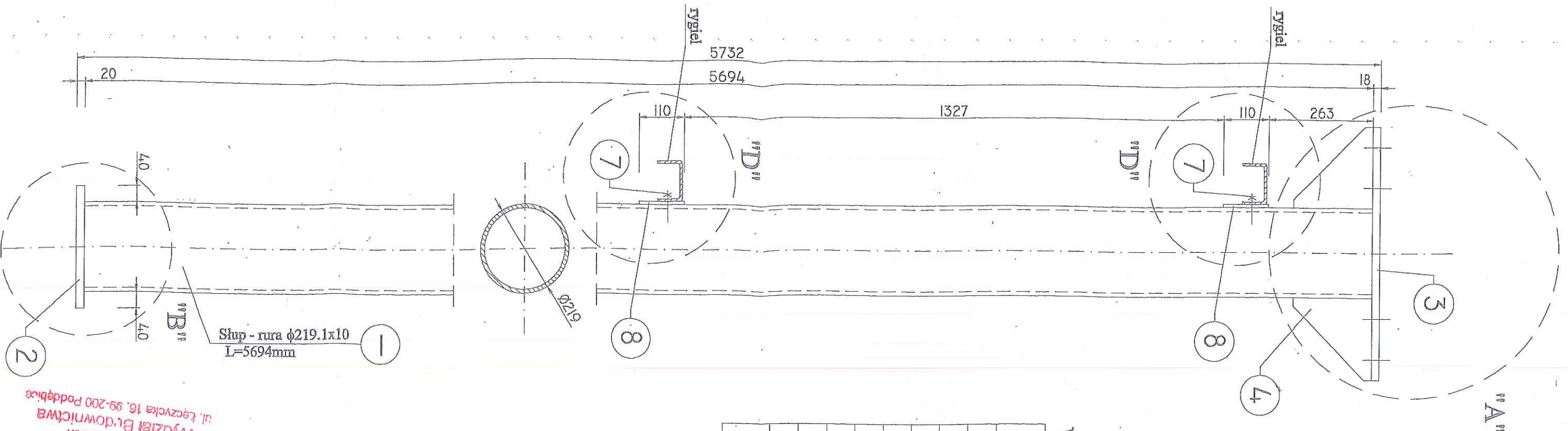


WYKAZ STAŁI

STAL PROFILOWA (S13S)

OBJEKT: WIAŁA DO ŚLAKDOWANIA OSADU		NAZWA RYSUNKU: KONSTRUKCJA SŁUPÓW „S2”	
ADRES: Poddębice, ul. Młynarska 5 DZ. NR: 11 i 12 obręb 11		NR RYS.	
INWESTOR: Miejskie Przedsiębiorstwo Wodociągów i Kanalizacji w Poddębicach Sp. z o.o. ul. Parzęczewska 29/35; 99-200 Poddębice		SKALA: 1:10 13	
DATA: 02.2020 r.	PROJEKTANT:	PODPIS:	

KONSTRUKCJA SŁUPÓW "S3" SZT. 1
SKALA 1:10



WYKAZ STALI					
Nr	Profil	Długość [mm]	Masa jedn. [kg/m]	Masa 1 szt [kg]	Sztuk
1	rura stalowa o 219,1x10	5694	51,60	293,81	1
2	bl.299x20	299	47,10	14,08	1
3	bl.309x18	619	42,60	26,36	1
4	bl.200x12	200	18,80	3,76	2
5	---	---	---	---	---
6	pręt 18	110	2,00	0,22	4
7	śruba M12 kl 5.6	50	0,05	0,05	4
8	bl.110x8	334	6,91	2,30	2
MASA STALI OGÓŁEM				[kg]	346,65

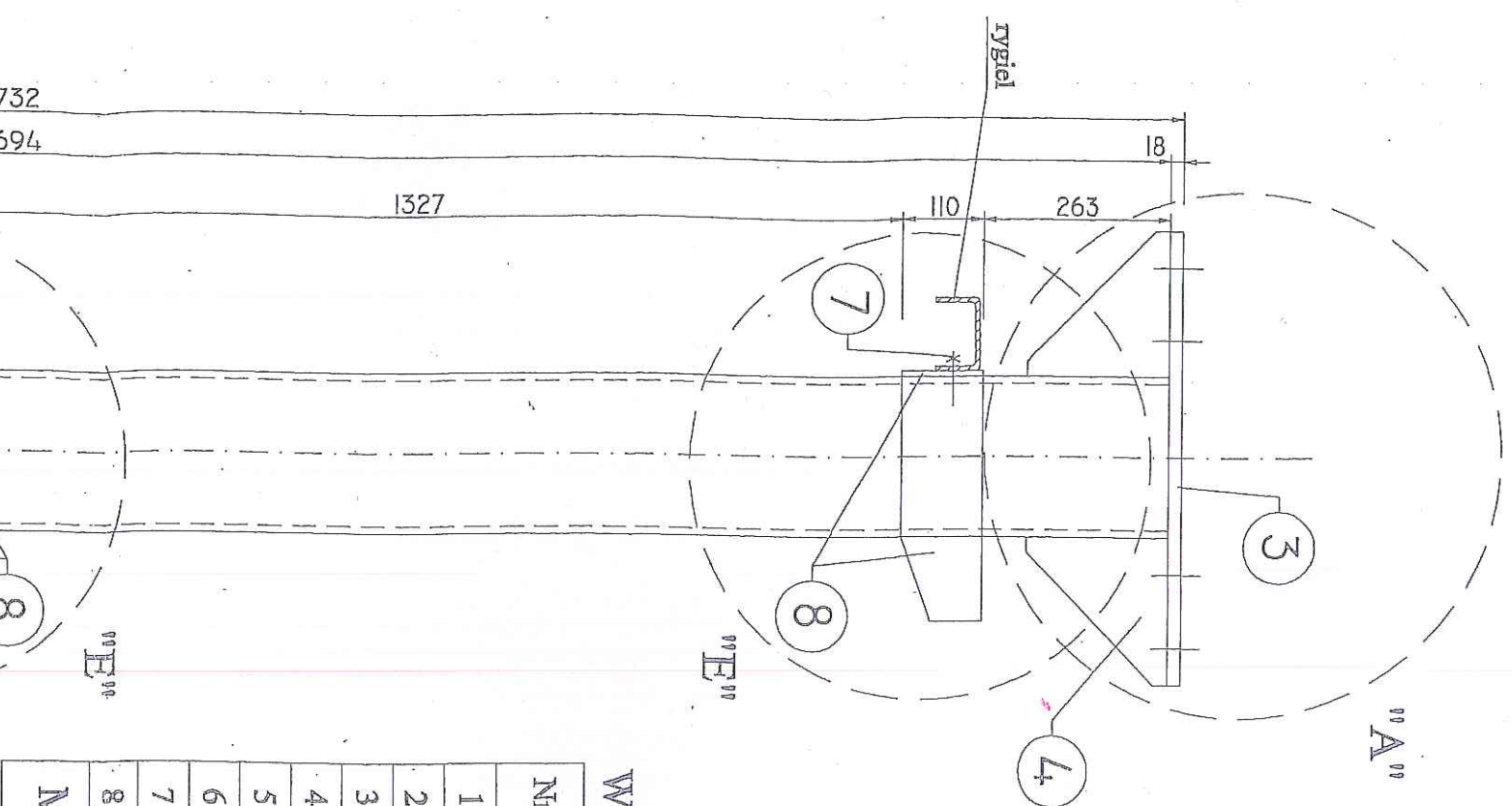
- UWAGI:
- dolny koniec słupa dospawać do marki w stopie fundamentowej i zabetonować (patrz rys. stóp fund.)
 - rysunek rozpatrywać łącznie z rysunkami szczegółowymi
 - pozycja 2, 3, 4, 5, 6, 7 w wykazie stali wg rysunków szczegółowych
 - słupy "S3" wykonane w wersji lewej i prawej

OBIEK: WIATA DO SKŁADOWANIA OSADU		NAZWA RYSUNKU: KONSTRUKCJA SŁUPÓW "S3"	
ADRES: Poddębice, ul. Młynarska 5 DZ. NR: 11 i 12 obręb 11			
INWESTOR: Miejskie Przedsiębiorstwo Wodociągów i Kanalizacji w Poddębicach Sp. z o.o. ul. Parzęczewska 29/35; 99-200 Poddębice		SKALA: 1:10	
DATA: 02.2020 r.		NR RYS. 14	
PROJEKTANT:		PODPIS:	

STAROSTWO POWIATOWE
w Poddębicach
Wydział Budownictwa
ul. Łęczyska 16, 99-200 Poddębice

mgr inż. STANISŁAW KOWALSKI
Projektant w spec. budowlano-technicznej
ul. 10-go Listopada 1, 99-200 Poddębice
09-200 Poddębice, ul. 10-go Listopada 1, 99-200 Poddębice
39

KONSTRUKCJA SŁUPÓW "S4" SZT.1
SKALA 1:10



WYKAZ STALI					
Nr	Profil	Długość [mm]	Masa jedn. [kg/m]	Masa 1 szt [kg]	Sztuk
1	rura stalowa o 219.1x10	5694	51,60	293,81	1
2	bl.299x20	299	47,10	14,08	1
3	bl.309x18	619	42,60	26,36	1
4	bl.200x12	200	18,80	3,76	2
5	---	---	---	---	---
6	pręt 18	110	2,00	0,22	6
7	śruba M12 L=56	50	0,05	0,05	8
8	bl.110x8	334	6,91	2,30	4
MASA STALI OGÓŁEM				[kg]	352,69

- UWAGI:
- dolny koniec słupa dospawać do marki w stopie fundamentowej i zabetonować (patrz rys. stóp fund.)
 - rysunek rozpatrywać łącznie z rysunkami szczegółowymi
 - pozycja 2, 3, 4, 5, 6, 7 w wykazie stali wg rysunków szczegółowych
 - słupy "S3" wykonane w wersji lewej i prawej

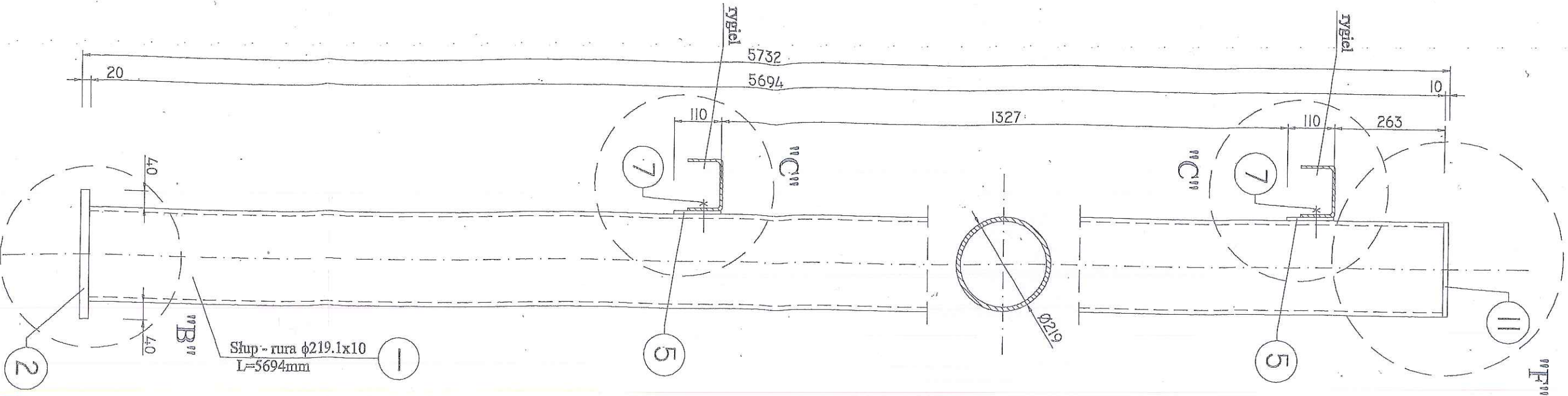
OBIEK: WIATA DO SKŁADOWANIA OSADU		NAZWA RYSUNKU: KONSTRUKCJA SŁUPÓW "S4"	
ADRES: Poddębice, ul. Młynarska 5 DZ. NR: 11 i 12 obręb 11			
INWESTOR: Miejskie Przedsiębiorstwo Wodociągów i Kanalizacji w Poddębicach Sp. z o.o. ul. Parzęczewska 29/35; 99-200 Poddębice		SKALA: 1:10	NR RYS. 15
DATA: 02.2020 r.	PROJEKTANT:	PODPIS:	

STARSZYSTWO POWIATOWE
W Poddębicach
Wydział Budownictwa
ul. Łęczyska 16, 99-200 Poddębice

mgr inż. SŁAWOMIR KUCYK
Projektant w spec. konstr. budowlanej
Upr. Nr 289706/VNAP
99-200 Poddębice, ul. Łęczyska 16, 99-200 Poddębice

40

KONSTRUKCJA SŁUPÓW "S5" SZT. 2
SKALA 1:10



WYKAZ STALI

Nr	Profil	Długość [mm]	Masa jedn. [kg/m]	Masa 1 szt [kg]	Sztuk	Masa razem [kg]
1	Rura stalowa o 219.1x10	5694	51,60	293,81	1	293,81
2	bl.299x20	299	47,10	14,08	1	14,08
3	---	---	---	---	---	---
4	---	---	---	---	---	---
5	bl.110x8	450	6,91	3,10	2	6,22
6	pręt φ18	110	2,00	0,22	4	0,88
7	śruba M12 kl 5,6	50	0,05	0,05	8	0,43
8	---	---	---	---	---	---
9	---	---	---	---	---	---
10	---	---	---	---	---	---
11	bl. 219x10	219	17,30	3,78	1	3,78
MASA STALI OGÓŁEM				[kg]		319,21

$S5 \times 2 = 638,42 \text{ kg}$

UWAGI:

- dolny koniec słupa dospawać do marki w stopie fundamentowej i zabetonować (patrz rys. stóp fund.)
- rysunek rozpatrywać łącznie z rysunkami szczegółowymi
- pozycja 2--11 w wykazie stali, wg rysunków szczegółowych

STAL PROFILOWA (S13S)

OBIEK: WIATA DO SŁAKDOWANIA OSADU		NAZWA RYSUNKU: KONSTRUKCJA SŁUPÓW „S5”	
ADRES: Poddębice, ul. Młynarska 5 DZ. NR: 11 i 12 obręb 11			
INWESTOR: Miejskie Przedsiębiorstwo Wodociągów i Kanalizacji w Poddębicach Sp. z o.o. ul. Parzęczewska 29/35; 99-200 Poddębice		SKALA: 1:10	NR RYS. 16
DATA: 02.2020 r.	PROJEKTANT:	PODPIS:	

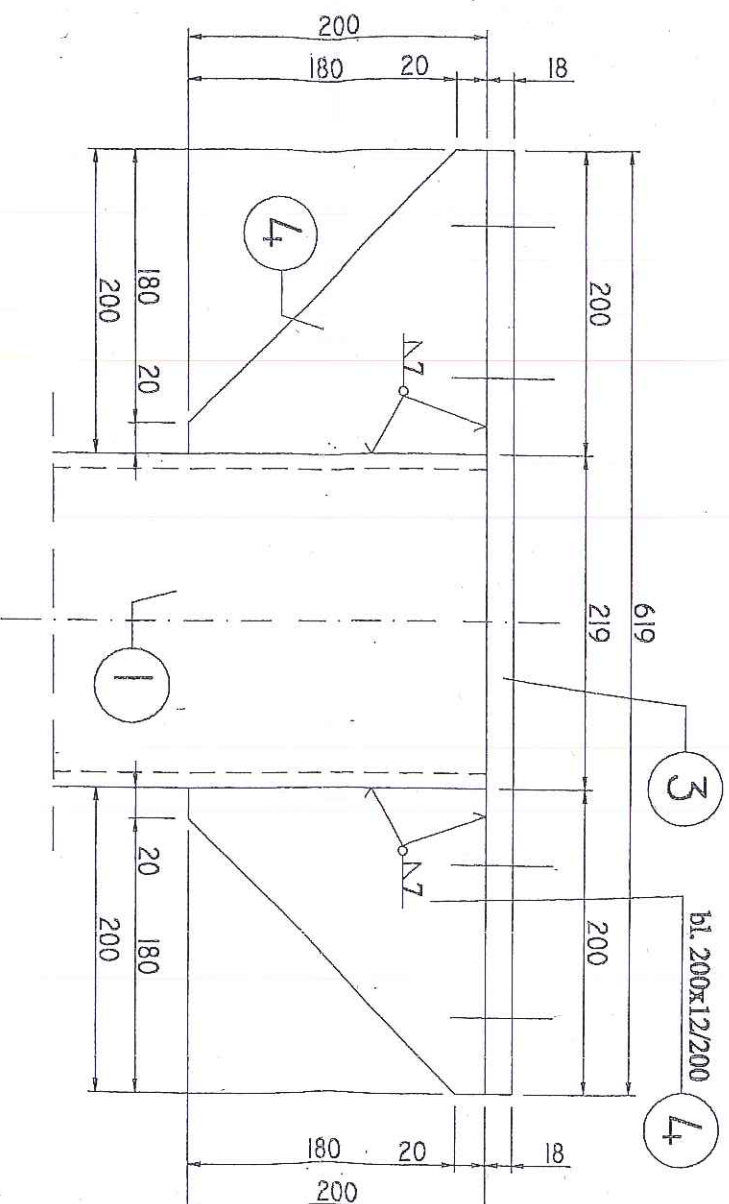
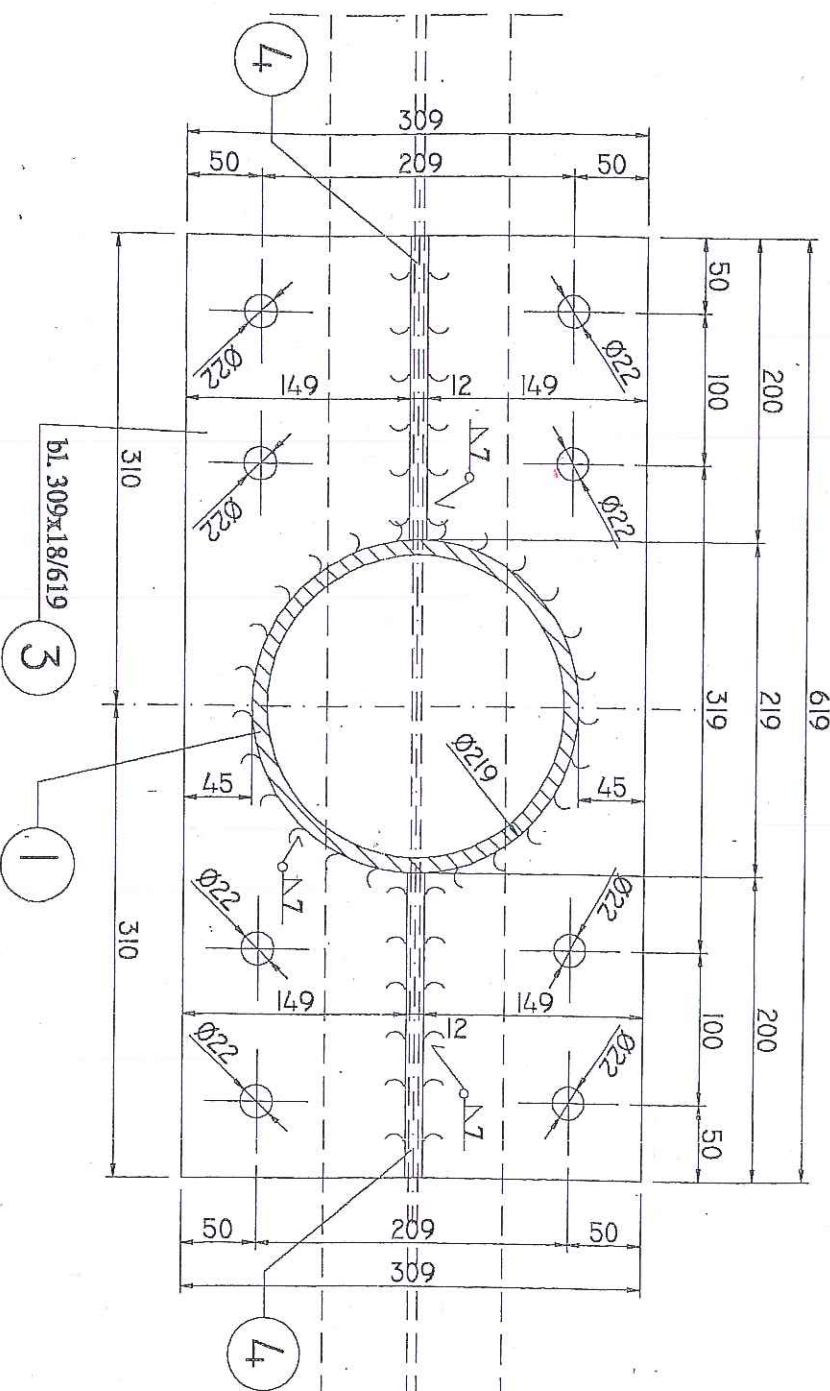
STAROSTWO POWIATOWE
w Poddębicach
Wydział Budownictwa
ul. Łęczyska 16, 99-200 Poddębice

mgr inż. SŁAWOMIR SŁAWEK
Projektant i pood. konstrukcji
Lp. Nr 203285/2020
2 8 2 ust. 1 pkt 1 2 1 2 1 2 1 2 1 2
99-200 Poddębice, ul. Łęczyska 16

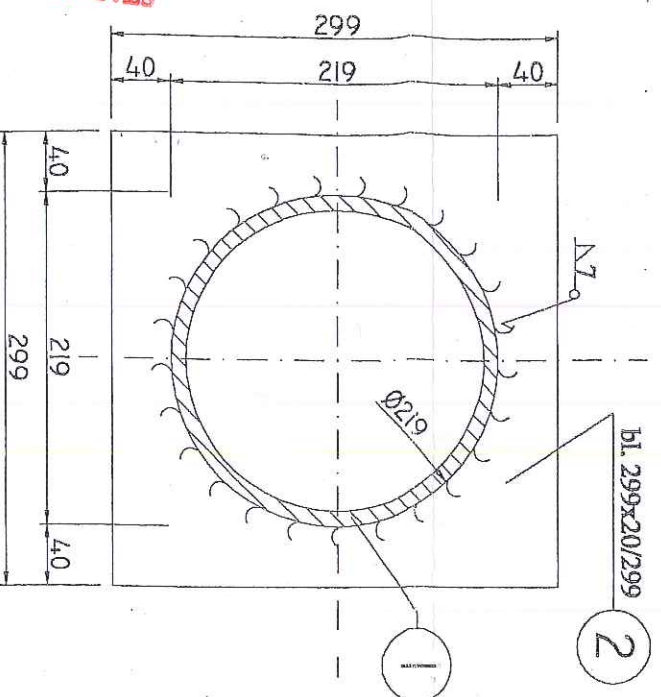
47

SZCZEGÓŁY "A", "B" SKALA 1:5

SZCZEGÓŁ "A" SKALA 1:5



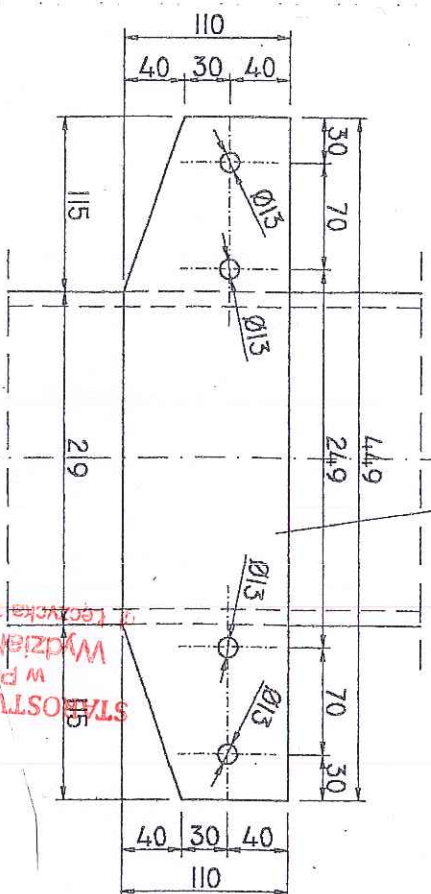
SZCZEGÓŁ "B" SKALA 1:5



STAL PROFILOWA (St3S)

OBIEK: WIATA DO SŁAKDOWANIA OSADU		NAZWA RYSUNKU: SZCZEGÓŁY „A” i „B”	
ADRES: Poddębice, ul. Młynarska 5		SKALA: 1:5	
DZ. NR: 11 i 12 obręb 11		NR RYS. 17	
INWESTOR: Miejskie Przedsiębiorstwo Wodociągów i Kanalizacji w Poddębicach Sp. z o.o.			
ul. Parzęczewska 29/35, 99-200 Poddębice			
DATA: 02.2020 r.	PROJEKTANT:	mgr inż. BEATA WITKO PODPIS: <i>[Signature]</i> Projektant w spec. (kanalizacja i wodociąg) Upr. Nr 2837/2014 z 22.01.2014 r. (dot. 1. etapu) 99-200 Poddębice ul. 11.500.100.000 m. / <i>52</i>	

STAROSTWO POWIATOWE
w Poddębicach
Wydział Budownictwa
ul. Łeczwicka 16, 99-200 Poddębice



STANOWISKO POWIATOWE
w Poddebicach
Wydział Budownictwa
ul. Leśniczka 16, 99-200 Poddebice

OBIĘK: WIATA DO ŚLAKDOWANIA OSADU		NAMZA RYSUNKU: SZCZEGÓŁ „C”
ADRES: Poddębice, ul. Młynarska 5 DZ. NR: 11 i 12 obręb 11		NR RYS.
NWSTOR: Miejskie Przedsiębiorstwo Wodociągów i Kanalizacji w Poddębicach Sp. z o.o. ul. Parzęczewska 29/35; 99-200 Poddębice		SKALA: 1:5 19
DATA: 02.2020 r.	PROJEKTANT:	<p><i>mgr inż. SŁAWOMIR JEDYKA</i> Projektant w spec. k. podpis. JEDYKA z § 2 ust. 1 pkt 1 § 14 ust. 1 pkt 2 99-200 Poddębica ul. ... Sławkowski m.l. 64</p>

morins. SLAMF6
Protein

PODPIS:

252 ust. 1 pkt 1
99-200 Poda-
OPT. Nr 283/53/44/44
POLPIS: MED/
budowlanej

EX-12

99

Technical drawing of a mechanical part, likely a bracket or plate, showing dimensions and a circular feature.

Dimensions (mm):

- Overall width: 110
- Top horizontal segments: 40, 30, 40
- Vertical segments on the right: 30, 70
- Overall height: 115
- Horizontal segments at the bottom: 234, 234
- Overall width at the bottom: 468
- Vertical segment on the left: 29
- Overall height at the bottom: 110


Feature:

- A circular feature with a diameter of $\varnothing 15$ is indicated.

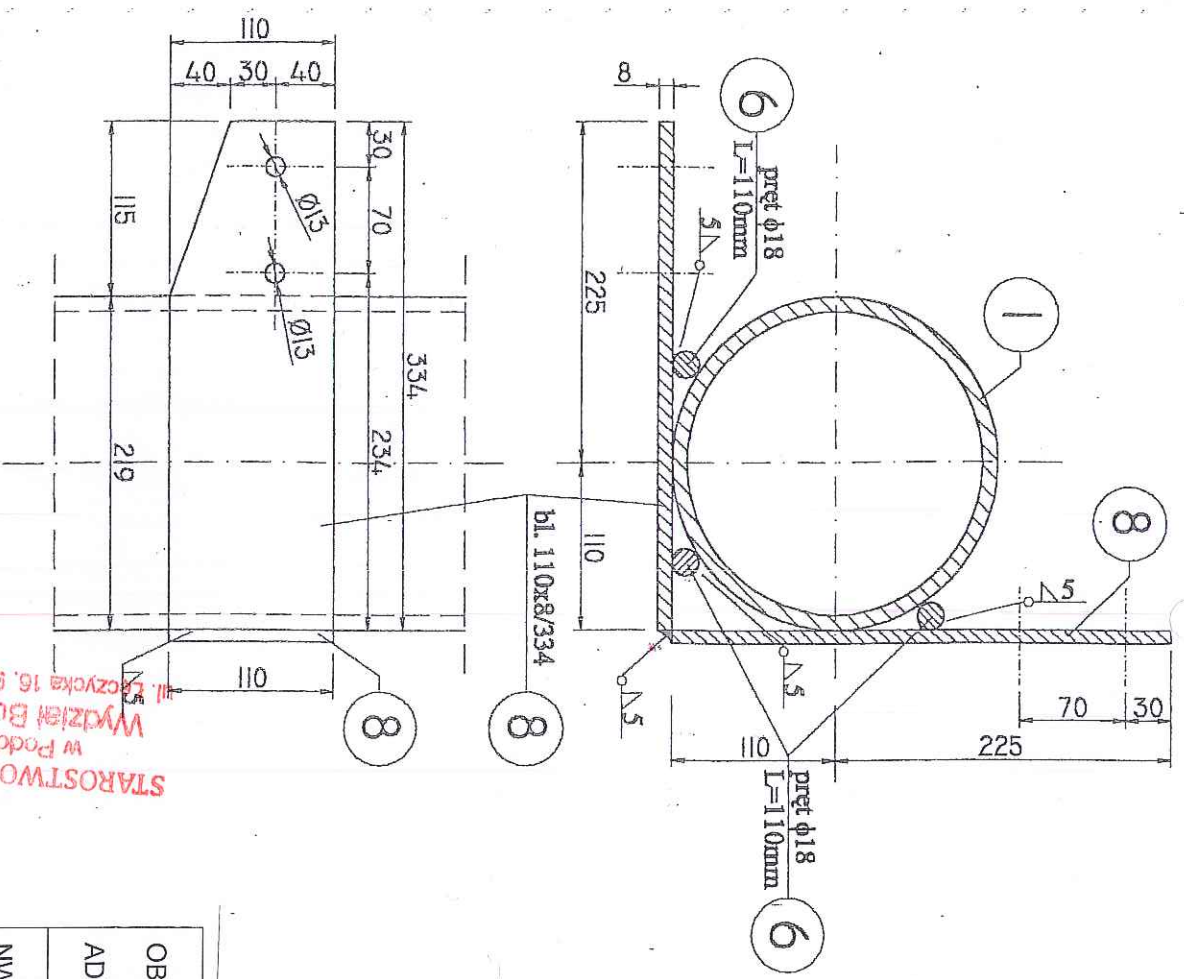
Reference:

- bl. 110x8/334

STAROSTWO POWIATOWE
w Poddębicach
Wydział Budownictwa
ul. Kępczyńska 16, 99-200 Poddębice

OBIEK: WIATA DO SŁAKDOWANIA OSADU ADRES: Poddębice, ul. Młynarska 5 DZ. NR: 11 i 12 obręb 11		NAZWA RYSUNKU: SZCZEGÓŁ „D”	
NWESTOR: Miejskie Przedsiębiorstwo Wodociągów i Kanalizacji w Poddębicach Sp. z o.o. ul. Parzęczewska 29/35; 99-200 Poddębice		SKALA: 1:5 20	NR RYS. 45
DATA: 02.2020 r.	PROJEKTANT:	PODPIS: 	

SZCZEGÓŁ "E" SKALA 1:5



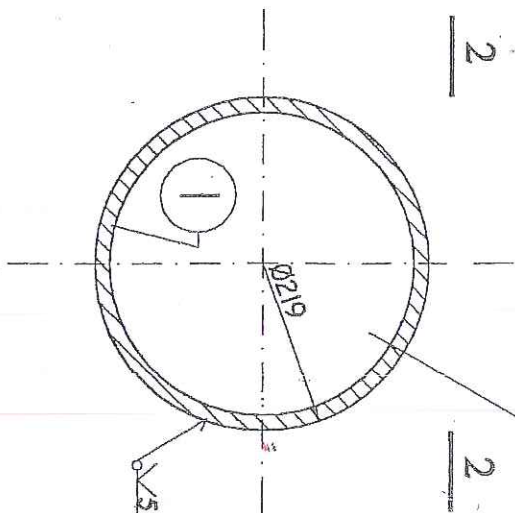
STAROSTWO POWIATOWE
w Poddębicach
Wydział Budownictwa
ul. Łączyska 16, 99-200 Poddębice

STAL PROFILOWA (St3S)

OBIEK: WIAITA DO SŁAKDOWANIA OSADU		NAZWA RYSUNKU: SZCZEGÓŁ „E”	
ADRES: Poddębice, ul. Młynarska 5 DZ. NR: 11 i 12 obręb 11		SKALA: 1:5	
INWESTOR: Miejskie Przedsiębiorstwo Wodociągów i Kanalizacji w Poddębicach Sp. z o.o. ul. Parzęczewska 29/35; 99-200 Poddębice		NR RYS. 21	
DATA: 02.2020 r.	PROJEKTANT:	PODPIS: mgr inż. STANISŁAW Projektant w sp. z o.o. Kancelaria - budowlana ul. Lipińska 28a, 99-200 Poddębice Z § 2 ust. 1 pkt 1, § 15 Ord. 11 pkt 2 99-200 Poddębice ul. Lipińska 28a, 99-200 Poddębice	

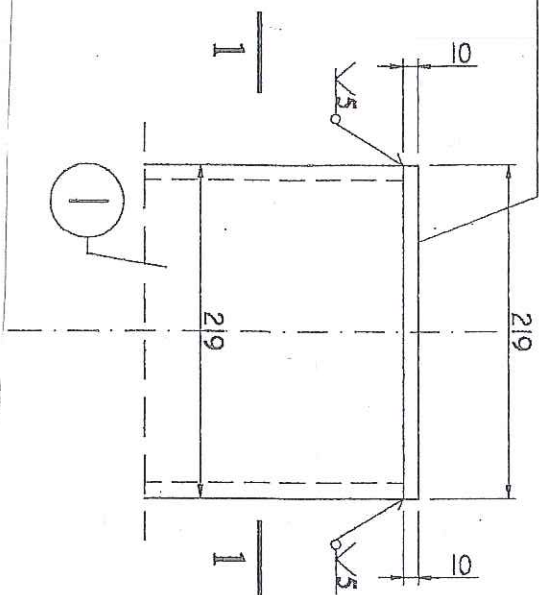
SZCZEGÓŁ "F" SKALA 1:5

PRZEKRÓJ 1-1



b1. 219x10/219

PRZEBIEG 2-2



STAL PROFILOWA (St3S)

OBJEKT: WIATA DO ŚLAKDOWANIA OSADU		NAZWA RYSUNKU: SZCZEGÓŁ „F”	
ADRES: Poddębice, ul. Młynarska 5 DZ. NR: 11 i 12 obręb 11			
INWESTOR: Miejskie Przedsiębiorstwo Wodociągów i Kanalizacji w Poddębicach Sp. z o.o. ul. Parzęczewska 29/35; 99-200 Poddębice		SKALA: 1:5	NR RYS. 22
DATA: 02.2020 r.	PROJEKTANT:	<p><i>mgr inż. SŁAWOMIR GŁAWDZ</i> <i>Projektant w spec. konst. i inżynier</i> <i>Upr. Nr 1424</i> PODPIS <i>99-200 Poddębice ul. 1. Spółdzielni 7 m. 1</i> <i>42</i></p>	

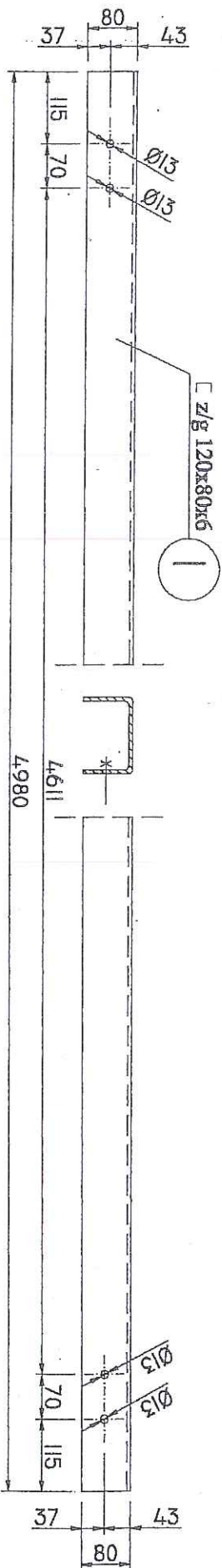
Technical drawing of a Z-profile connection. The drawing shows a side view of a Z-profile with dimensions: total length 5980, top flange width 60, top flange thickness 24, web thickness 36, and a central hole with diameter Ø13. A detail view shows a cross-section of the Z-profile with a 60x60x6 dimension and a 115x70 dimension. A section line I-I is indicated.

Nr	Profil	Długość [mm]	Masa jedn. [kg/m]	Masa 1 szt [kg]	Sztuk	Masa, razem [kg]
1	C z/g 100x60x6	5980	9,13	54,59	1	54,59
2						
3						
MASA STALI OGÓŁEM				[kg]		54,59

X10 = 545,90kg

<p>OBIEK: WIATA DO SKŁADOWANIA OSADU</p> <p>ADRES: Poddębice, ul. Młynarska 5</p> <p>DZ. NR: 11 i 12 obręb 11</p>	<p>NAZWA RYSUNKU:</p> <p>KONSTRUKCJA RYGŁA</p> <p>ŚCIENNEGO „R1”</p>
<p>NWĘSTOR: Miejskie Przedsiębiorstwo Wodociągów i Kanalizacji w Poddębicach Sp. z o.o.</p> <p>ul. Parzęcowska 29/35; 99-200 Poddębice</p>	<p>SKALA: 1:10</p> <p>NR RYS. 23</p>
<p>DATA:</p> <p>02.2020 r.</p>	<p>PROJEKTANT:</p> <p>PODPIS: EDA</p> <p><i>mgr inż. SŁAWOMIR G... Projektant w spec. 10 ul. Nr. 284/83K... 99-200 Poddębice ul. L. Podk... 1 m.1</i></p> <p>48</p>

KONSTRUKCJA RYGLA ŚCIENNEGO "R2" SZT.12 SKALA 1:10



WYKAZ STALI

Nr	Profil	Długość [mm]	Masa jedn. [kg/m]	Masa 1 szt [kg]	Sztuk	Masa razem [kg]
1	C z/g 120x80x6	4980	12,06	60,05	1	60,05
2						
3						
MASA STALI OGÓŁEM				[kg]	60,05	

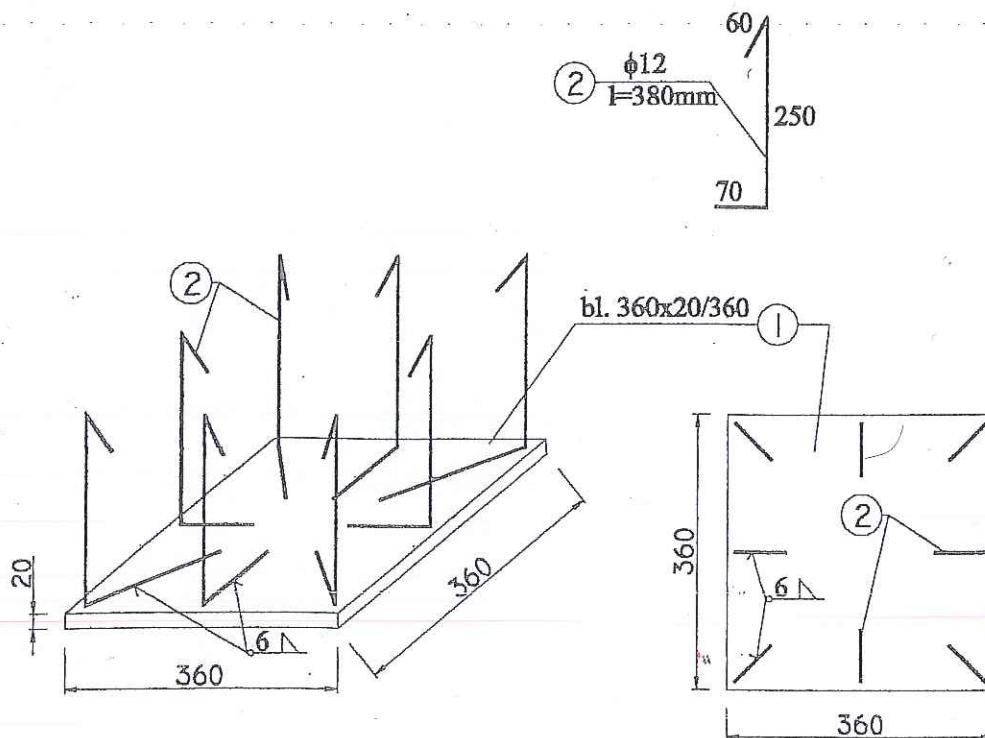
$$X\ 12 = 720,60\text{kg}$$

STAL PROFILOWA (St3S)

OBIEK: WIATA DO SŁAKDOWANIA OSADU		NAZWA RYSUNKU: KONSTRUKCJA RYGLA ŚCIENNEGO „R2”	
ADRES: Poddębice, ul. Młynarska 5 DZ. NR: 11 i 12 obręb 11		SKALA: 1:10	
NWESTOR: Miejskie Przedsiębiorstwo Wodociągów i Kanalizacji w Poddębicach Sp. z o.o. ul. Parzęczewska 29/35; 99-200 Poddębice		NR RYS. 24	
DATA: 02.2020 r.	PROJEKTANT:	PODPIS: Upi. Nr 28823/W/MŁ 99-200 Poddębice ul. I. Smolajewskiego 7 m. 43	

STAROSTWO POWIATOWE
w Poddębicach
Wydział Budownictwa
ul. Łęczyska 16, 99-200 Poddębice

MARKA "M1" SZT. 16 Sk. 1:10



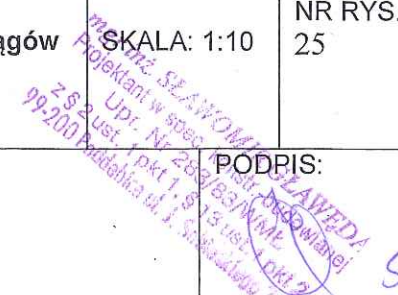
WYKAZ STALI

Nr	Profil	Długość [mm]	Masa jedn. [kg/m]	Masa 1 szt [kg]	Sztuk	Masa razem [kg]
1	bl. 360x20	360	56.5	20.34	1	20.34
2	pręt ϕ 12	380	0.888	0.33	8	0.69
3						
4						
MASA STALI OGÓŁEM [kg]						21.03

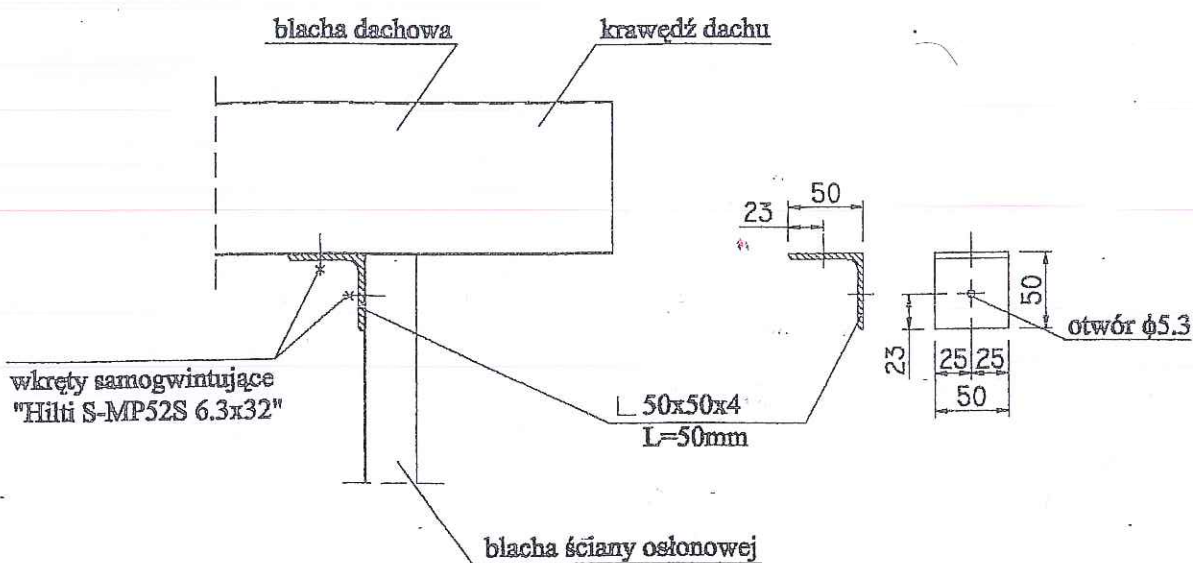
SZT. 16 = 336.48 kg

STAROSTWO POWIATOWE
w Podębicach
Wydział Budownictwa
ul. Łęczycka 16; 99-200 Podębice

STAL A-III (34GS)
STAL PROFILOWA (St3S)

OBIEK: WIATA DO ŚLAKDOWANIA OSADU ADRES: Podębice, ul. Młynarska 5 DZ. NR: 11 i 12 obręb 11		NAZWA RYSUNKU: MARKA „M1”	
NWESTOR: Miejskie Przedsiębiorstwo Wodociągów i Kanalizacji w Podębicach Sp. z o.o. ul. Parzęczewska 29/35; 99-200 Podębice		SKALA: 1:10	NR RYS. 25
DATA: 02.2020 r.	PROJEKTANT:	PODPIS: 	

SZCZEGÓŁ MOCOWANIA BLACH OSŁONOWYCH ŚCIENNYCH DO BLACH NOŚNYCH DACHOWYCH SKALA 1:5



STAROSTWO POWIATOWE
w Podębicach
Wydział Budownictwa
ul. Łęczyska 10, 99-200 Podębice

STAŁ PROFILOWA (St3S)

OBIEK: WIATA DO ŚLAKDOWANIA OSADU ADRES: Podębice, ul. Młynarska 5 DZ. NR: 11 i 12 obręb 11		NAZWA RYSUNKU: SZCZEGÓŁ MOCOWANIA BLACH OSŁONOWYCH ŚCIENNYCH DO BLACH NOŚNYCH DACHOWYCH	
NWESTOR: Miejskie Przedsiębiorstwo Wodociągów i Kanalizacji w Podębicach Sp. z o.o. ul. Parzęczewska 29/35; 99-200 Podębice		SKALA: 1:5	NR RYS. 26
DATA: 02.2020 r.	PROJEKTANT:	PODPIS: mgr inż. SŁAWOMIR KŁAWEDA Projektant w spec. konstr.-budowlanej Upr. Nr 283/83/WME z § 2 ust. 1 pkt 1, § 13 ust. 1 pkt 2 99-200 Podębice ul. Sobieszewska 1 m.7	