

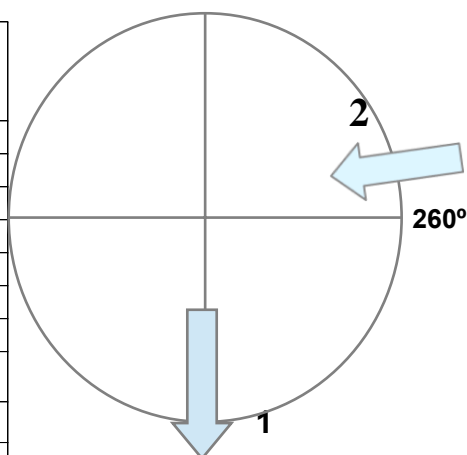
KARTA SZCZEGÓŁOWA STUDNI

FIRMA: MIEJSKIE PRZEDSIĘBIORSTWO WODOCIĄGÓW I KANALIZACJI w PODDĘBICACH Sp. z o.o. Termin dostawy:

BUDOWA: Poddębice Ul. Zielona/Grunwaldzka

Oznaczenie studni **S1**

Wys. studni wg proj.	123,22	Elementy studni	szt.
	119,56		
	3,66		
1,00	1	spód studni	1
1,00	1	krąg h=1000	1
0,75	0,75	krąg h=750	1
0,50		krąg h=500	
0,25	-	krąg h=250	
0,60	0,60	zwężka	1
0,11		pier. Wyrów. H=10	
0,09	0,09	pier. Wyrów. H=8	1
0,07	0,07	pier. Wyrów. H=6	1
0,05	-	dno prefab.	
0,20	-	pl. nastudzienna	
0,15	0,15	właz żeliwny	1
Przewid. Wys.	3,66	ilość elementów	7



0°
WYLOT

	Ø1200
Beton:	B45
Stopnie złączowe:	TAK
Łączenie kręgów:	uszczelka gumowa

SPÓD STUDNI

			Nr	DN	Rodzaj rury	Typ przejścia
Wylot	0	stopni	1	280	PEHD	KGF
Wlot	260	stopni	2	280	PEHD	KGF

UWAGI:

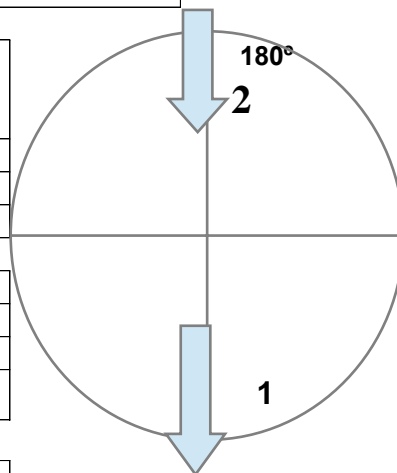
wyprofilowane dno kinety , beton B45 , właz zatraskowy T40,
stopnie złączowe zgodnie z PN-EN 1917

KARTA SZCZEGÓŁOWA STUDNI

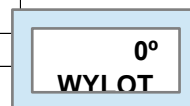
FIRMA:	MIEJSKIE PRZEDSIĘBIORSTWO WODOCIĄGÓW I KANALIZACJI w PODDĘBICACH Sp. z o.o. Termin dostawy:
BUDOWA:	Poddębice Ul. Zielona

Oznaczenie studni	S2
-------------------	-----------

Wys. studni wg proj.	123,50	Elementy studni	szt.
	119,75		
	3,75		
1,00	1	spód studni	1
1,00	2	krąg h=1000	2
0,75		krąg h=750	
0,50		krąg h=500	
0,25		krąg h=250	
0,60	0,60	zwężka	1
0,11		pier. Wyrów. H=10	
0,09		pier. Wyrów. H=8	
0,07		pier. Wyrów. H=6	
0,05	-	dno prefab.	
0,20	-	pł. nastudzienna	
0,15	0,15	właz żeliwny	1



Przewid. Wys.	3,75	5	typ D400
Średnica studni:	Ø1200		
Beton:	B45		
Stopnie złączowe:	TAK		
Łączenie kręgów:	uszczelka gumowa		

**SPÓD STUDNI**

			Nr	DN	Rodzaj rury	Typ przejścia
Wylot	0	stopni	1	280	PEHD	KGF
Wlot	180	stopni	2	280	PEHD	KGF

UWAGI:

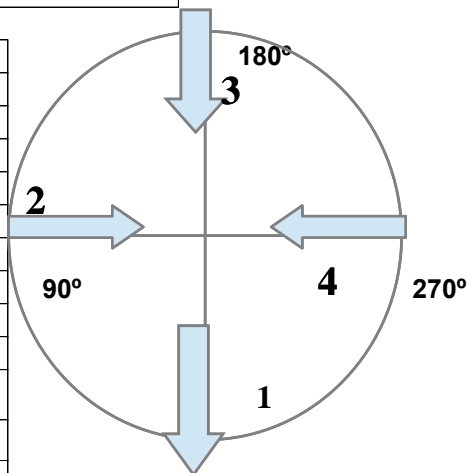
wyprofilowane dno kinety , beton B45 , właz zatrząskowy T40,
stopnie złączowe zgodnie z PN-EN 1917

KARTA SZCZEGÓŁOWA STUDNI

FIRMA:	MIEJSKIE PRZEDSIĘBIORSTWO WODOCIĄGÓW I KANALIZACJI w PODDĘBICACH Sp. z o.o. Termin dostawy:
BUDOWA:	Poddębice Ul. Zielona

Oznaczenie studni	S3
-------------------	-----------

Wys. studni		Elementy	szt.
	121,87		
	120,07		
	1,8		
1,00	1	spód studni	1
1,00		krąg h=1000	1
0,75	-	krąg h=750	
0,50	-	krąg h=500	
0,25		krąg h=250	1
0,60	0,60	zwężka	1
0,11		pier. Wyrów. H=10	2
0,09	-	pier. Wyrów. H=8	
0,07	-	pier. Wyrów. H=6	
0,05	0,05	dno prefab.	
0,20	-	pł. nastudzienna	
0,15	0,15	właz żeliwny	1



Przewid. Wys.	1,80		7	
Średnica studni:	Ø1200			
Beton:	B45			
Stopnie złączowe:	TAK			
Łączenie kręgów:	uszczelka gumowa			

SPÓD STUDNI

			Nr	DN	Rodzaj rury	Typ przejścia
Wylot	0	stopni	1	280	PEHD	KGF
Wlot	90	stopni	2	250	PCV	KGF
Wlot	180	stopni	3	280	PEHD	KGF
Wlot	270	stopni	4	160	PCV	KGF

UWAGI:

wyprofilowane dno kinety , beton B45 , właz zatrząskowy T40,
stopnie złączowe zgodnie z PN-EN 1917

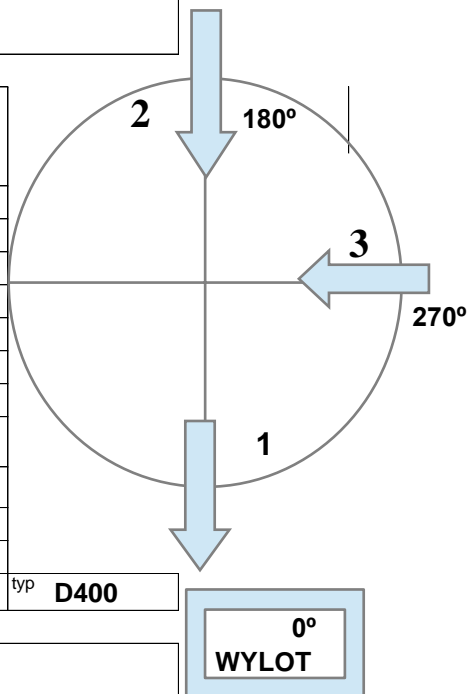
KARTA SZCZEGÓŁOWA STUDNI

FIRMA: MIEJSKIE PRZEDSIĘBIORSTWO WODOCIĄGÓW I KANALIZACJI w PODDĘBICACH Sp. z o.o. Termin dostawy:

BUDOWA: Poddębice Ul. Zielona

Oznaczenie studni **S4**

Wys. studni wg proj.	121,99	Elementy studni	szt.
	120,20		
	1,79		
1,00	1	spód studni	1
1,00		krąg h=1000	
0,75		krąg h=750	
0,50	-	krąg h=500	-
0,25		krąg h=250	
0,60	0,60	zwężka	1
0,11	-	pier. Wyrów. H=10	-
0,09		pier. Wyrów. H=8	
0,07		pier. Wyrów. H=6	
0,05	0,05	dno prefab.	1
0,20	-	pł. nastudzienna	
0,15	0,15	właz żeliwny	1



Przewid. Wys. 1,80

Średnica studni: **Ø1200**

Beton: **B45**

Stopnie złączowe: **TAK**

Łączenie kręgów: **uszczelka gumowa**

SPÓD STUDNI

			Nr	DN	Rodzaj rury	Typ przejścia
Wylot	0	stopni	1	280	PEHD	KGF
Wlot	180	stopni	2	280	PEHD	KGF
Wlot	270	stopni	3	200	PCV	KGF

UWAGI:

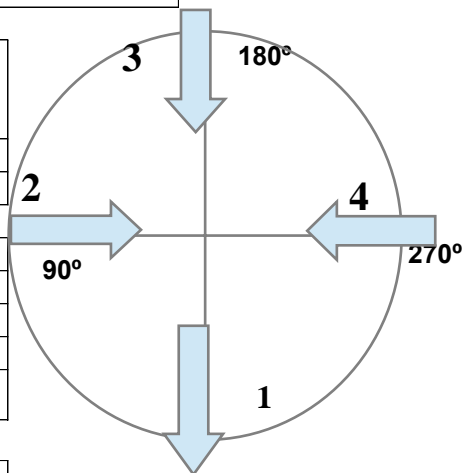
wyprofilowane dno kinety , beton B45 , właz zatrząskowy T40,
stopnie złączowe zgodnie z PN-EN 1917

KARTA SZCZEGÓŁOWA STUDNI

FIRMA:	MIEJSKIE PRZEDSIĘBIORSTWO WODOCIĄGÓW I KANALIZACJI w PODDEBICACH Sp. z o.o. Termin dostawy:
BUDOWA:	Poddebice Ul. Zielona

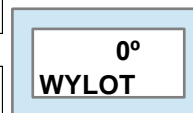
Oznaczenie studni	S5
-------------------	-----------

Wys. studni wg proj.	124,12	Elementy studni	szt.
	120,50		
	3,62		
1,00	1	spód studni	1
1,00	1	krąg h=1000	1
0,75	0,75	krąg h=750	1
0,50	-	krąg h=500	
0,25		krąg h=250	
0,60	0,60	zwężka	1
0,11	0,11	pier. Wyrów. H=10	1
0,09	-	pier. Wyrów. H=8	
0,07		pier. Wyrów. H=6	
0,05		dno prefab.	
0,20	-	pl. nastudzienna	
0,15	0,15	właz żeliwny	1



Przewid. Wys. 3,61 6

Średnica studni:	Ø1200
Beton:	B45
Stopnie złączowe:	TAK
Łączenie kręgów:	uszczelka gumowa

**SPÓD STUDNI**

			Nr	DN	Rodzaj rury	Typ przejścia
Wylot	0	stopni	1	280	PEHD	KGF
Wlot	90	stopni	2	160	PCV	KGF
Wlot	180	stopni	3	280	PEHD	KGF
Wlot	270	stopni	4	160	PCV	KGF

UWAGI:

wyprofilowane dno kinety , beton B45 , właz zatraskowy T40,
stopnie złączowe zgodnie z PN-EN 1917

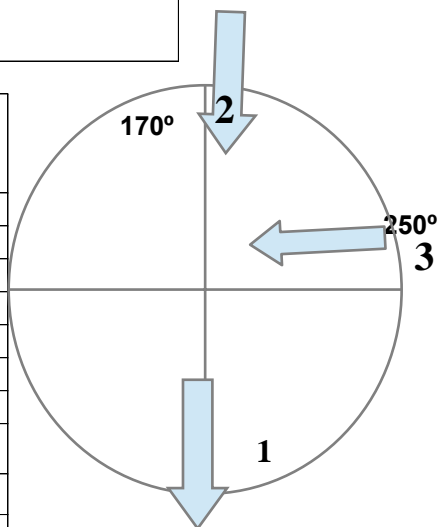
KARTA SZCZEGÓŁOWA STUDNI

FIRMA: MIEJSKIE PRZEDSIĘBIORSTWO WODOCIĄGÓW I KANALIZACJI w PODDĘBICACH Sp. z o.o. Termin dostawy:

BUDOWA: Poddębice Ul. Zielona

Oznaczenie studni **S6**

Wys. studni wg proj.	125,68	Elementy studni	szt.
	121,00		
	4,68		
1,00	1	spód studni	1
1,00	2	krąg h=1000	2
0,75	0,75	krąg h=750	1
0,50	-	krąg h=500	-
0,25	-	krąg h=250	-
0,60	0,60	zwężka	1
0,11	0,11	pier. Wyrów. H=10	1
0,09		pier. Wyrów. H=8	
0,07	0,07	pier. Wyrów. H=6	1
0,05	-	dno prefab.	-
0,20	-	pł. nastudzienna	-
0,15	0,15	właz żeliwny	1



0°
WYLOT

Przewid. Wys. 4,68

Średnica studni:	Ø1200
Beton:	B45
Stopnie złączowe:	TAK
Łączenie kręgów:	uszczelka gumowa

SPÓD STUDNI

			Nr	DN	Rodzaj rury	Typ przejścia
Wylot	0	stopni	1	280	PEHD	KGF
Wlot	170	stopni	2	200	PCV	KGF
Wlot	250	stopni	3	200	PEHD	KGF

UWAGI:

wyprofilowane dno kinety , beton B45 , właz zatrząskowy T40,
stopnie złączowe zgodnie z PN-EN 1917

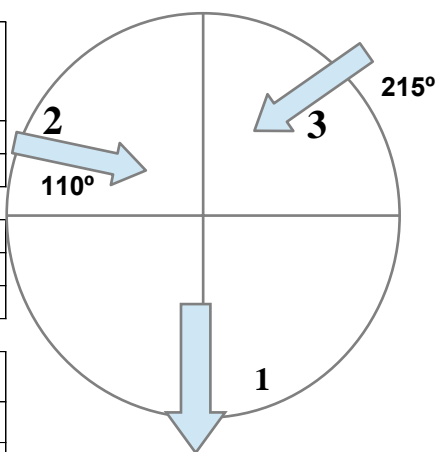
KARTA SZCZEGÓŁOWA STUDNI

FIRMA: MIEJSKIE PRZEDSIĘBIORSTWO WODOCIĄGÓW I KANALIZACJI w PODDĘBICACH Sp. z o.o. Termin dostawy:

BUDOWA: Poddębice Ul. Zielona/Polna

Oznaczenie studni wg **S6.1**

Wys. studni wg proj.	126,10	Elementy studni	szt.
	121,97		
	4,13		
1,00	1	spód studni	1
1,00	2	krąg h=1000	2
0,75	0,25	krąg h=750	
0,50		krąg h=500	-
0,25		krąg h=250	1
0,60	0,60	zwężka	1
0,11		pier. Wyrów. H=10	
0,09		pier. Wyrów. H=8	
0,07	0,14	pier. Wyrów. H=6	2
0,05	-	dno prefab.	-
0,20	-	pł. nastudzienna	-
0,15	0,15	właz żeliwny	1



Przewid. Wys. 4,14

8

Średnica studni:

Ø1200

0°
WYLOT

Beton:

B45

Stopnie złączowe:

TAK

Łączenie kręgów:

uszczelka gumowa

SPÓD STUDNI

			Nr	DN	Rodzaj rury	Typ przejścia
Wylot	0	stopni	1	200	PEHD	KGF
Wlot	110	stopni	2	160	PCV	KGF
Wlot	225	stopni	3	200	PEHD	KGF

UWAGI:

wyprofilowane dno kinety , beton B45 , właz zatrząskowy T40,
stopnie złączowe zgodnie z PN-EN 1917